



STAGE FIRST

駒沢公園通り

KOMAZAWAKOEN
DORI

パンフレットをご覧になるにあたって（2023年8月）

- 本パンフレットに記載の情報（地図・交通・都市開発・各施設等）は、将来変更・中止になる可能性があります。
- 電車での所要時間は、ジョルダン（株）「乗換案内」をもとに平日通勤時の午前7時より午前9時までの最短所要時間を表記しており、時間帯により異なります。
- 徒歩分数は80mを1分として算出（端数切上げ）したものです。
- 掲載されている参考写真・CGパース・イラスト・概念図は、現状と異なる場合があります。
またCGパース・設備写真に配置されている家具・電化製品・生活用品等は付属しておりません。
- 各大学の駅からの所要時間は、各ホームページに記載されたものです。
- 自転車での所要時間は、弊社実測のもとに表記しており、交通状況等の影響により異なる場合があります。



GREEN *and* SUNSHINE

都心の傍らで、緑と光に包まれた暮らし。

東京23区内でも穏やかな住環境を特徴とする世田谷区。

中でも駒沢エリアは、駒沢オリンピック公園や呑川緑道をはじめとする

豊かな緑地に恵まれた邸宅街として知られています。

爽やかで上品な景観を創出するだけでなく、

3駅2路線を駆使することで、都心への交通利便性も兼ね備えています。

上質なライフスタイルにふさわしいこの場所に、

「ステージファースト駒沢公園通り」が誕生します。



Komazawa Address

悠久に煌めく世田谷の美、
駒沢アドレス。

「桜新町」駅

東急田園都市線

東急大井町線



「渋谷」駅

「三軒茶屋」駅

「駒沢大学」駅

駒沢オリンピック公園

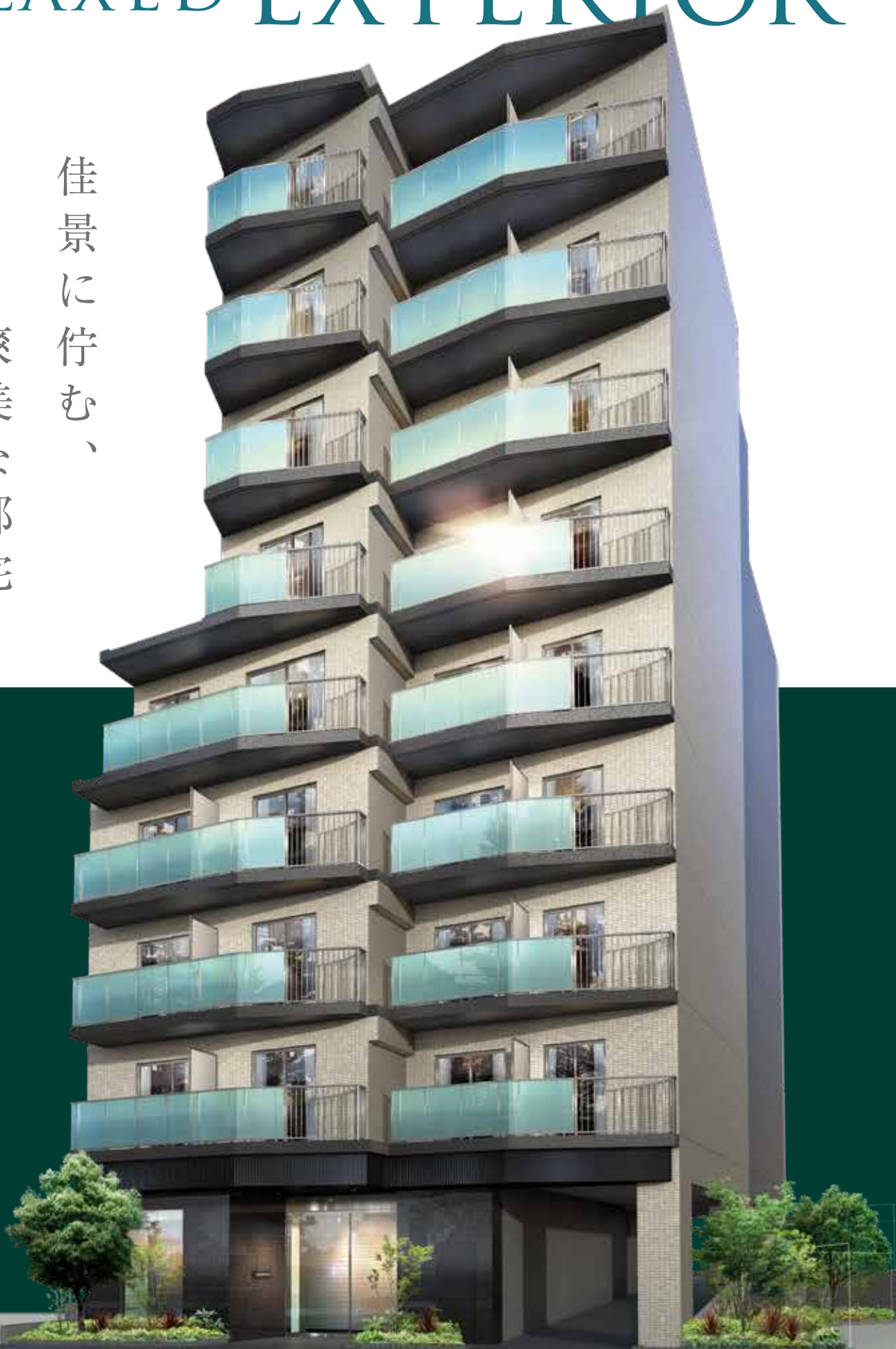
STAGE FIRST
駒沢公園通り
KOMAZAWA KOEN DORI

「等々力」駅

等々力溪谷

RELAXED EXTERIOR

佳景に佇む、
爽美な邸宅





APPEARANCE

重厚なシルエットに穏やかな

色合いで構成された外観。

この街に相応しい端正な佇まいが、
街並みと調和する邸宅を演出します。

広がる自然と繋がる未来

「東急田園都市線」と「東急大井町線」を自在に駆使することで、快適なフットワークをその手に。
通勤・通学・レジャーまで、都心の主要エリアを軽快に移動できます。

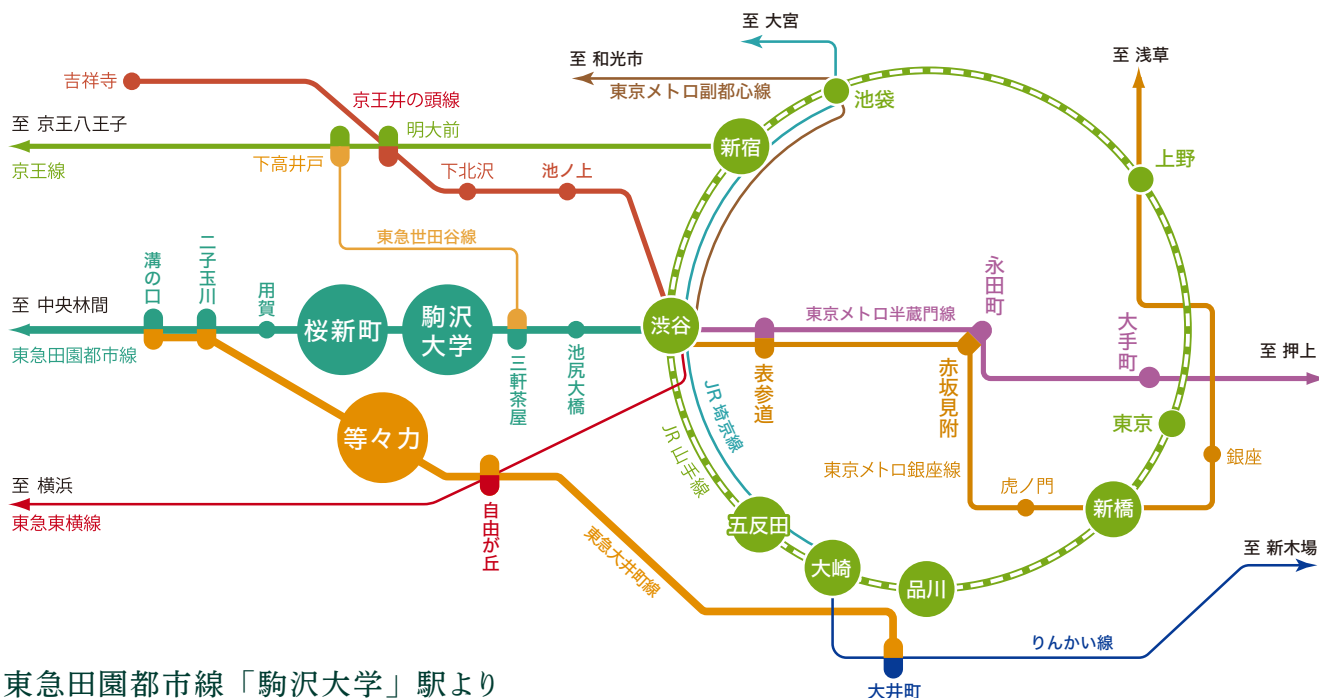
THE STATION

東急バス
「深沢不動前」
バス停留所まで
徒歩 **1**分

東急田園都市線
「駒沢大学」駅
駒沢公園口まで
徒歩 **20**分

東急大井町線
「等々力」駅
北口まで
徒歩 **22**分

東急田園都市線
「桜新町」駅
南口まで
徒歩 **23**分



東急田園都市線「駒沢大学」駅より

「三軒茶屋」駅 **直通 2**分
東急田園都市線利用

「二子玉川」駅 **直通 7**分
東急田園都市線利用

「渋谷」駅 **直通 8**分
東急田園都市線利用

「表参道」駅 **直通 11**分
東急田園都市線利用、「渋谷」駅にて東京メトロ半蔵門線に接続

「永田町」駅 **直通 16**分
東急田園都市線利用、「渋谷」駅にて東京メトロ半蔵門線に接続

「新宿」駅 **17**分
東急田園都市線利用、「渋谷」駅にてJR埼京線に接続

「赤坂見附」駅 **17**分
東急田園都市線利用、「渋谷」駅にて東京メトロ半蔵門線に接続
「表参道」駅にて東京メトロ銀座線に接続

「品川」駅 **26**分
東急田園都市線利用、「渋谷」駅にてJR山手線に接続

「大手町」駅 **直通 26**分
東急田園都市線利用、「渋谷」駅にて東京メトロ半蔵門線に接続

東急大井町線「等々力」駅より

「自由が丘」駅 **直通 4**分
東急大井町線利用

「大井町」駅 **直通 22**分
東急大井町線利用



Omote sando



Shinjuku



Akasaka mitsuke

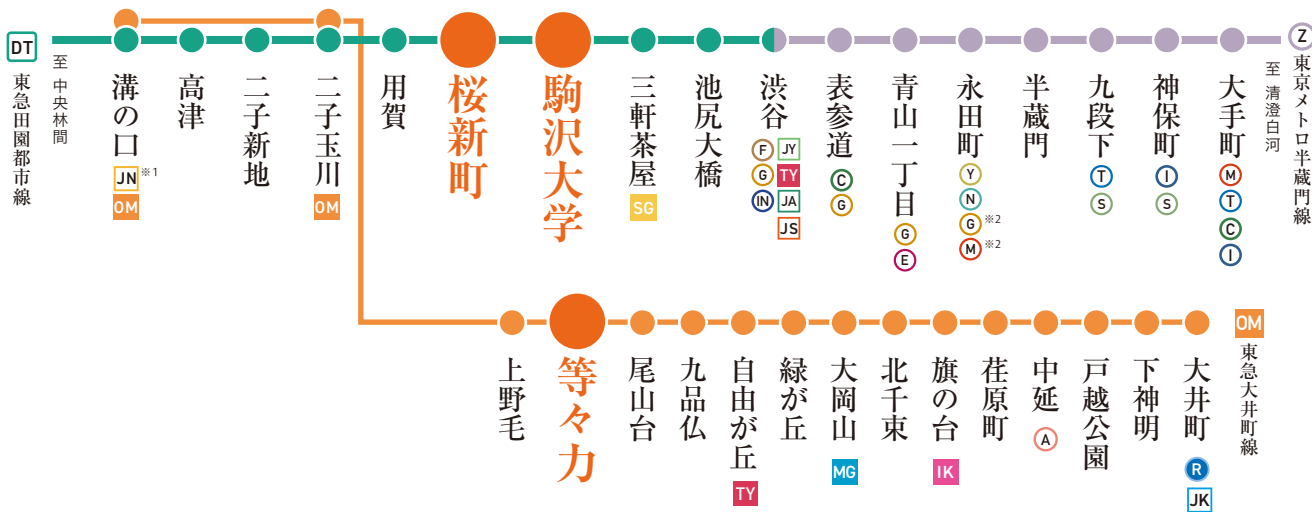


Shinagawa

都心の交通網を、使いこなす

大都市が誇る様々な路線に乗り換え・乗り入れが可能。
多彩なライフシーンに寄り添います。

By TRAIN



※1 徒歩連絡「武蔵溝ノ口」駅 ※2 徒歩連絡「赤坂見附」駅

- | | | | | | |
|--------------|-------------|-------------|------------|-------------|------------|
| JS JR湘南新宿ライン | JA JR埼京線 | JY JR山手線 | JN JR南武線 | JK JR京浜東北線 | SG 東急世田谷線 |
| TY 東急東横線 | MG 東急目黒線 | IK 東急池上線 | T 東京メトロ東西線 | C 東京メトロ千代田線 | N 東京メトロ南北線 |
| Y 東京メトロ有楽町線 | M 東京メトロ丸ノ内線 | F 東京メトロ副都心線 | G 東京メトロ銀座線 | S 都営新宿線 | I 都営三田線 |
| A 都営浅草線 | E 都営大江戸線 | IN 京王井の頭線 | R りんかい線 | | |

By BUS

ACCESS

深沢不動前から

↓
駒沢大学駅前・三軒茶屋
池尻大橋駅・渋谷駅まで

東急バス 渋82 渋谷駅行

深沢不動前

駒沢大学駅前 6分

三軒茶屋 11分

池尻大橋駅 16分

渋谷駅 25分

ACCESS

深沢不動前から

↓
自由が丘駅まで

東急バス 自02 自由が丘駅行

深沢不動前

自由が丘駅 17分

※東急バス株式会社・株式会社東急トランセWebサイトにて検索。東急バス株式会社および東急電鉄株式会社からの提供情報に基づいて株式会社ナビタイムジャパンが更新しております。改正が実施される場合、情報提供元からの提供時期等の都合により、データの改訂作業が改正日に間に合わない場合がございます。※バスの時刻は計画上のダイヤに基づいて表示しております。実際の発着時間等は、道路状況等により表示される時刻とは異なる場合があります。

By TAXI

「三軒茶屋」駅～当物件まで

通常 1,600円 / 約20分 | 深夜 1,900円 / 約10分

「池尻大橋」駅～当物件まで

通常 2,900円 / 約20分 | 深夜 3,400円 / 約20分

「自由が丘」駅～当物件まで

通常 1,500円 / 約20分 | 深夜 1,800円 / 約10分

「渋谷」駅～当物件まで

通常 3,200円 / 約30分 | 深夜 3,800円 / 約20分

※タクシー料金は「taxi site」にて検索。各区域の距離制運賃制度に基づき独自に算出した物です(時間帯による通行禁止、一方通行等は考慮されておりません)。1.096mまで500円、以後255mごとに100円加算しています。※交通状況などの影響により実際の料金とは一致しない場合がありますので、目安としてご認識ください。

Shibuya

渋谷

直通

8 min

29 min

東急田園都市線利用

自転車利用/6,200m

新たなビットバレーとして 進化を続ける街

流行の発信地とするブランドイメージをもつ渋谷。近年では大規模な再開発工事が続々と行われ、渋谷駅周辺は国内の主要なIT企業が集積する世界有数のビジネス街として進化を遂げています。新生ビットバレーとして更なる発展が注目されています。

URBAN DEVELOPMENT

大輪の桜と共に、渋谷の新たな玄関口が誕生

Shibuya Sakura Stage

2023年11月に竣工予定の当施設は、敷地面積約16,970㎡、延床面積約254,700㎡を誇る大規模複合施設です。渋谷駅に連なるエリアを「SHIBUYAサイド」、桜丘方面のエリアを「SAKURAサイド」と名付け、高層ビルを中心に展開していきます。「SHIBUYAサイド」には地上39階、約179mの高さを誇る「SHIBUYAタワー」や、地上17階の「セントラルビル」が、「SAKURAサイド」には地上30階、地下1階、約127mの高さの「SAKURAタワー」と「SAKURAテラス」が建設される予定です。新たな改札口も建設される他、竣工後は各店舗等が順次オープンし、2024年夏にまちびらきイベントの実施を予定しています。

ハイアットハウス東京渋谷

「SAKURAタワー」内には、世界のハイアットブランドから「ハイアットハウス東京渋谷」が開業します。ロビー・ラウンジバーをはじめとする癒しの空間から、アクティブに過ごせる屋内プールやフィットネスルームなど、誰もが交流し、つながることのできる空間を提供します。

※出典元：Shibuya Sakura Stage ホームページ、東急不動産ホームページ





Sangenjaya

三軒茶屋

直通 2 min 17 min

東急田園都市線利用 自転車利用 / 3,100m

新旧を兼ね備え、
多彩な表情を魅せる街

ノスタルジックな居酒屋や焼肉屋が軒を連ね、活気あふれる街「サンチャ」。大型複合施設であるキャロットタワーをランドマークとし、交通利便性の高さからビジネス街としても有名で、様々な層から人気を博しています。



すずらん通り



SEIYU



茶沢通り



ユニクロ

二子玉川 直通 7 min 17 min
 Futako tamagawa 東急田園都市線利用 自転車利用 / 3,100m



多くの人で賑わう高感度な歓楽街

区内屈指の大型商業施設である二子玉川ライズや、映画館をはじめとするアミューズメント施設が集積したクリエイティブシティ。

自由が丘 直通 4 min 16 min
 Jiyugaoka 東急大井町線利用 自転車利用 / 2,900m



上質な気品に充ちた優雅な街

古くからスイーツの街として有名な自由が丘。都心の喧騒から隔たれた清楚な街並みには、お洒落なショップや高級ブティックが林立しています。

ビジネスパーソンや学生の賃貸需要を支えます

—— 東急田園都市線・東京メトロ半蔵門線沿線の東証プライム企業 ——



渋谷

株式会社 MIXI

資本金:96億9,800万円
 連結従業員数:1,556人
 (2023年3月末現在)

株式会社ディー・エヌ・エー

資本金:103億9,700万円
 連結従業員数:2,951名
 (2023年3月末現在)

渋谷

GMO ペイメント ゲートウェイ株式会社

資本金:133億2,300万円
 連結従業員数:799名
 (2022年9月末現在)



image

二子玉川

楽天グループ 株式会社

資本金:4,449億4,500万円
 (2023年6月30日現在)
 連結従業員数:32,079名
 (2022年12月31日現在)



image

セコム 株式会社	トランスコスモス 株式会社	キューピー 株式会社
資本金:664億円 連結従業員数:15,923名 (2023年3月末現在)	資本金:290億6,596万円 連結従業員数:70,291名※海外含む (2023年3月末現在)	資本金:241億400万円 連結従業員数:10,696名 (2022年11月末現在)
株式会社 SANKYO	株式会社 アミューズ	ぴあ 株式会社
資本金:148億4,000万円 連結従業員数:878名 (2023年6月末現在)	資本金:15億8,782万5,000円 連結従業員数:474名 (2023年3月31日現在)	資本金:59億6,200万円 連結従業員数:331名 (2023年3月31日現在)
株式会社 バイタルケーエスケー ホールディングス	株式会社 コア	株式会社 ユニテッドアローズ
資本金:50億円 連結従業員数:3,722名 (2023年3月末現在)	資本金:4億4,020万円(2022年3月期) 連結従業員数:1,527名 (2023年4月現在)	資本金:30億3,000万円 連結従業員数:3,575名 (2023年3月31日現在)
株式会社 セレス	フリーー 株式会社	キュービーネットホールディングス 株式会社
資本金:20億4,639万円 連結従業員数:183名 (2023年6月末現在)	資本金:16億3,921万円 連結従業員数:495名 (2023年3月31日現在)	資本金:3億2,600万円 連結従業員数:2,700名 (2022年6月末現在)
株式会社 ビューティガレージ	株式会社 セック	SFP ホールディングス 株式会社
資本金:7億6,838万5,250円 連結従業員数:542名 (2023年4月末現在)	資本金:4億7730万円(2023年6月28日現在) 連結従業員数:359名 (2023年4月1日現在)	資本金:4,900万円 連結従業員数:940名 (2023年2月期)

UNIVERSITY - 沿線周辺の大学 -



日本体育大学
東京・世田谷キャンパス

生徒数:7,753人

2023年5月1日現在※横浜・健志台キャンパス、大学院数含む
東急田園都市線「桜新町」駅より徒歩約15分



駒澤大学
駒沢・深沢キャンパス

生徒数:14,198人

2023年5月1日現在 ※玉川キャンパス含む
東急田園都市線「駒沢大学」駅下車
「駒沢公園口」出口から徒歩約10分



國學院大学
渋谷キャンパス

生徒数:8,696人

2023年5月1日現在 ※大学院数含む
東急田園都市線「渋谷」駅より徒歩約13分

誉高き住環境を纏うまち、世田谷

世田谷みどり33

「世田谷みどり33」とは

世田谷区の区制100周年(2032年)に、区のみどり率33%を実現するための計画です。みどり率とは緑が地表を覆う部分(樹木地、草地、農地、屋上緑地)に水面と公園内の緑に被われていない部分を加えた面積が地域全体に占める割合で、5年に1度行うみどりの資源調査で調査しています。2021年度の調査で24.38%だった世田谷区のみどり率を33%まで引き上げることで「多様なみどりが笑顔をつなぐ街・世田谷」を実現することを目的として策定されました。

※出典元:世田谷区ホームページ「世田谷みどり33について」



蘆花公園



豪徳寺三重塔風景



等々力渓谷

データが示す世田谷区の魅力

人が集まる街

NO.1

第1位 世田谷区

第2位 練馬区

第3位 大田区

※出典元:東京都の統計「住民基本台帳による世帯と人口(2023年6月1日)」

住みたい自治体

NO.2

第1位 港区

第2位 世田谷区

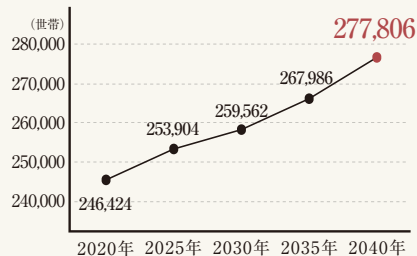
第3位 渋谷区

※出典元:suumo「関東住みたい街ランキング2023(住みたい自治体ランキング)」

世田谷区の単身世帯は
今後も上昇傾向の予測

東京都の予測によると世田谷区の単身世帯は2020年と比べると約31,000世帯以上の増加が見込まれており、堅調な推移で今後も賃貸需要は期待できると言えるでしょう。

【世田谷区】単身世帯数の予測



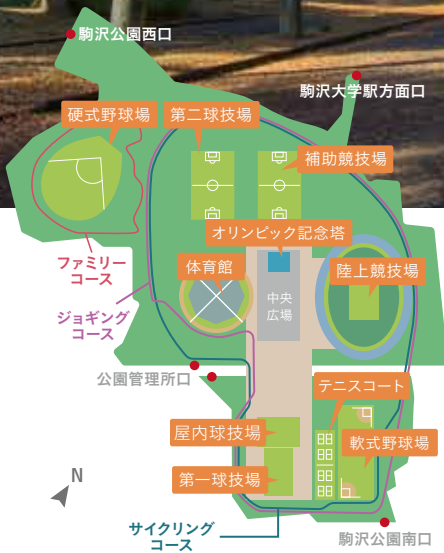
※出典元:東京都総務局統計部「東京都世帯数の予測」(2019年3月発表)

access
当物件から
公園管理所口まで
徒歩
約7分

子供からお年寄りまで楽しめる総合運動場

駒沢オリンピック公園

物件から530mの位置にある駒沢オリンピック公園は、1964年東京オリンピックの第2会場として建設され、その後も様々なスポーツ大会の会場として使用されてきた歴史を持つ運動公園です。近年ではイベント会場としても使用されており、多くの人々に賑わいを見せています。爽快で美しい園内の雰囲気と、人々の活気が共存した世田谷を代表するホットスポットです。



オリンピック記念塔



体育館



自然の中のジョギングコースでリフレッシュ

INFORMATION

入園料
無料（一部有料施設あり）

- 東急田園都市線「駒沢大学」駅より徒歩約15分～25分
- 東急バス「渋11」で駒沢公園東口または東京医療センター前下車
徒歩約1分/東急バス「渋82」で駒沢公園西口下車 徒歩約1分

URBAN DEVELOPMENT

Green UNDER GROUND

「Green UNDER GROUND」とは東急田園都市線の地下へと潜る池尻大橋、三軒茶屋、駒沢大学、桜新町、用賀の5駅のリニューアルプロジェクトです。



image



image

駒沢大学駅リニューアル工事において計画する「(仮称)駒沢大学駅西口ビル」が、木造建築物に係る技術の進展及び普及啓発を図ることを目的とした「令和4年度サステナブル建築物等先導事業(木造先導型)」に採択されました。今回採用した耐火・構造技術を導入した木造ビルは全国初です。

「Green UNDER GROUND」の第1弾である駒沢大学駅リニューアルは2024年夏頃の竣工に向け「UNDER THE PARK」をコンセプトとし、地域の憩いの場である駒沢オリンピック公園の最寄り駅として、公園とともにあるライフスタイルをイメージするデザインを取り入れた空間の創出を目指します。駒沢大学駅を1本の木に見立て、駅ビル外観は、まちのシンボルとなる玄関口として、木の葉をイメージするデザインにしています。

※出典元：東急株式会社、東急電鉄株式会社ニュースリリース

駒沢大学駅

KOMAZAWA DAIGAKU STATION

東京の大動脈である国道246号線沿いに位置する当駅は、都市の鼓動を感じながらも豊潤な緑地と閑静な住宅街が連なる一帯です。日々の生活に必要な商業施設はもちろん、街並みの景観を彩るお洒落なショップも点在しています。



駒沢大学駅 東口
Komazawa Daigaku Sta. East Ent.



セブンイレブン
徒歩1分/約10m



まいばすけっと
徒歩2分/約90m



世田谷深沢郵便局
徒歩2分/約150m



サミットストア
徒歩4分/約280m



ロイヤルホスト
徒歩4分/約300m



マツモトキヨシ
徒歩5分/約350m



フレッシュネスバーガー
徒歩9分/約700m



東京医療センター
徒歩17分/約1,300m



ユニクロ
徒歩19分/約1,500m

東急バス

「深沢不動前」

バス停留所まで 徒歩 1分

東急田園都市線

「駒沢大学」駅

駒沢公園口まで 徒歩 20分

東急大井町線

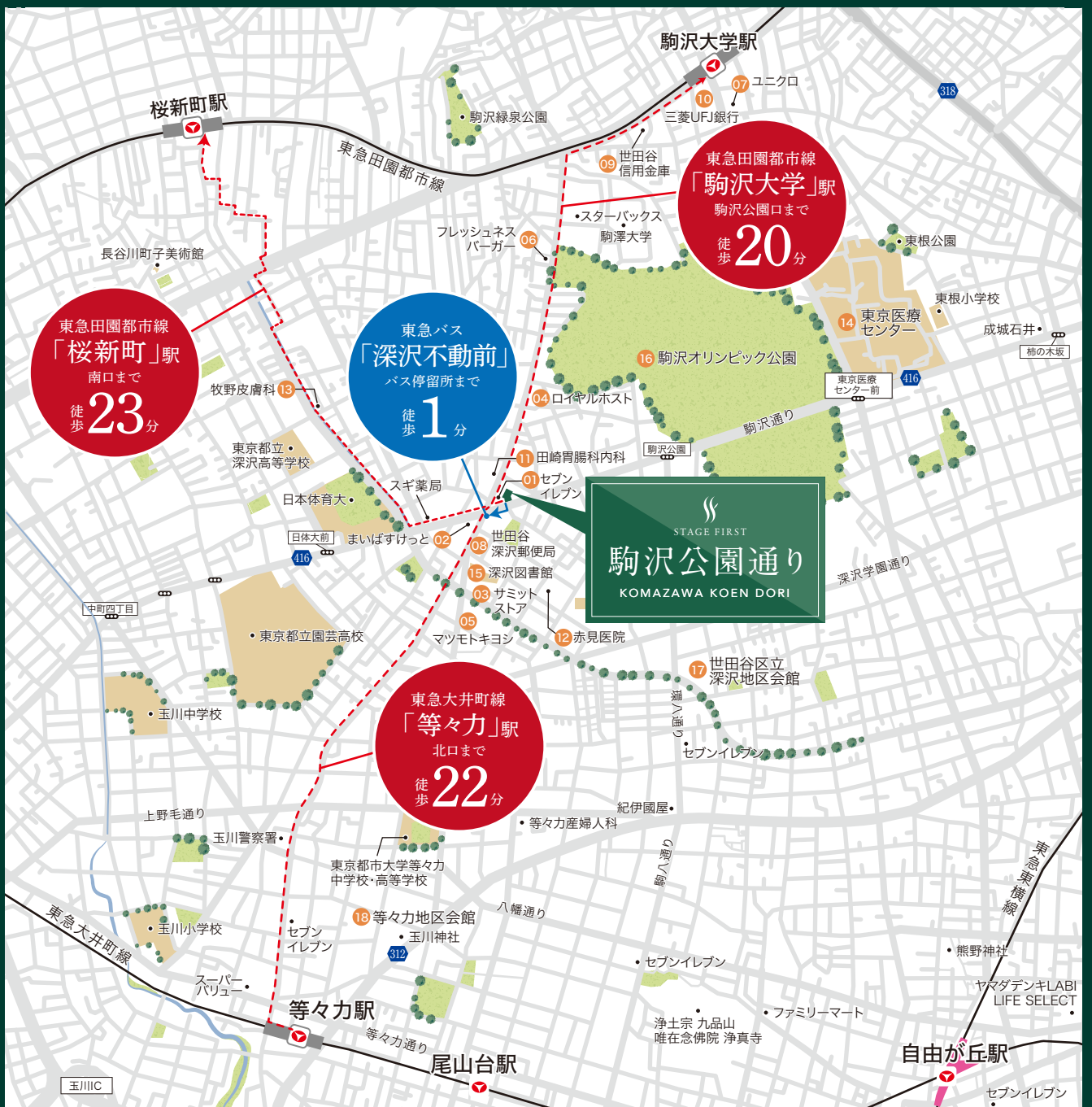
「等々力」駅

北口まで 徒歩 22分

東急田園都市線

「桜新町」駅

南口まで 徒歩 23分



ショッピング施設	01 セブンイレブン	徒歩 1分	約 10m
	02 まいばすけっと	徒歩 2分	約 90m
	03 サミットストア	徒歩 4分	約 280m
	04 ロイヤルホスト	徒歩 4分	約 300m
	05 マツモトキヨシ	徒歩 5分	約 350m
	06 フレッシュネスバーガー	徒歩 9分	約 700m
	07 ユニクロ	徒歩 19分	約 1,500m
金融機関	08 世田谷深沢郵便局	徒歩 2分	約 150m
	09 世田谷信用金庫	徒歩 15分	約 1,200m
	10 三菱UFJ銀行	徒歩 19分	約 1,500m

医療施設	11 田崎胃腸科内科	徒歩 4分	約 280m
	12 赤見医院	徒歩 5分	約 400m
	13 牧野皮膚科	徒歩 9分	約 700m
	14 東京医療センター	徒歩 17分	約 1,300m
公共施設	15 深沢図書館	徒歩 3分	約 230m
	16 駒沢オリンピック公園	徒歩 7分	約 530m
	17 世田谷区立 深沢地区会館	徒歩 14分	約 1,100m
	18 等々力地区会館	徒歩 17分	約 1,300m

INNER DESIGN





COLOR PLAN

住まう方に寄り添う設計、
快適さと和らぎを与える住空間

住まう方に合わせて様々なインテリアに対応し、
都市生活にふさわしい洗練された
3種類のカラープランをご用意しました。

9F	G ⁹⁰¹	A ¹ ₉₀₂	A ⁹⁰³			
8F	G ⁸⁰¹	A ¹ ₈₀₂	A ⁸⁰³			
7F	G ⁷⁰¹	A ¹ ₇₀₂	A ⁷⁰³	B ⁷⁰⁴	C ⁷⁰⁵	
6F	G ¹ ₆₀₁	A ¹ ₆₀₂	A ⁶⁰³	B ⁶⁰⁴	C ⁶⁰⁵	
5F	F ⁵⁰¹	A ¹ ₅₀₂	A ⁵⁰³	B ⁵⁰⁴	C ⁵⁰⁵	
4F	E ⁴⁰¹	D ⁴⁰²	A ¹ ₄₀₃	A ⁴⁰⁴	B ⁴⁰⁵	C ⁴⁰⁶
3F	E ³⁰¹	D ³⁰²	A ¹ ₃₀₃	A ³⁰⁴	B ³⁰⁵	C ³⁰⁶
2F	E ²⁰¹	D ²⁰²	A ¹ ₂₀₃	A ²⁰⁴	B ²⁰⁵	C ²⁰⁶
1F	ENTRANCE					

SIMPLE WHITE



RICH BROWN



NATURAL BROWN



ENTRANCE FLOORING DOOR DOOR 2 WALL PAPER WALL PAPER FType

EQUIPMENT — 機能性と美しさを備えた各種設備



— KITCHEN —



— SANITARY —



2口ガスコンロ



シングルレバー混合水栓



レンジフード



キッチン吊戸棚



コンセント付棚下灯



キッチン収納



2面鏡収納



タオル掛



洗面タイル



シングルレバー混合水栓



洗面化粧台の足元収納



— BATHROOM —



— TOILET —



シャワーヘッド



サーモスタット付混合水栓



バスルームカウンター



洗浄機能付暖房便座



ペーパーホルダー



トイレ収納



浴室換気乾燥暖房機



追焚き機能付給湯リモコン
※一部タイプのみ



タオル掛



トイレリモコン

AMENITY

日々の暮らしをサポートする数々の先進設備



下足入



クローゼット

※一部タイプはウォークインクローゼット



ピクチャーレール



冷暖房エアコン



ワイドタッチスイッチ



人感センサー付玄関照明



テレビモニター付インターホン



ノンワックスフローリング



プッシュ式換気口



リビング収納

※一部タイプのみ



ドアストッパー



マルチメディアコンセント

参考写真

生活を支える充実した共用設備



宅配ボックス

コンピュータ制御で高い安全性を誇る「フルタイムロッカー」を設置。不在中の荷物の受け取りが可能です。



9人乗りエレベーター

参考写真



駐輪場

参考写真



ゴミ置場

参考写真



駐車場

参考写真

生活に対応するマルチメディア環境



Wi-Fi 完備でインターネット利用可能

理論値最大1Gbps。
※プロバイダー契約料、通信料は管理費に含まれています。



BS、110°CS、地上デジタルアンテナ設置

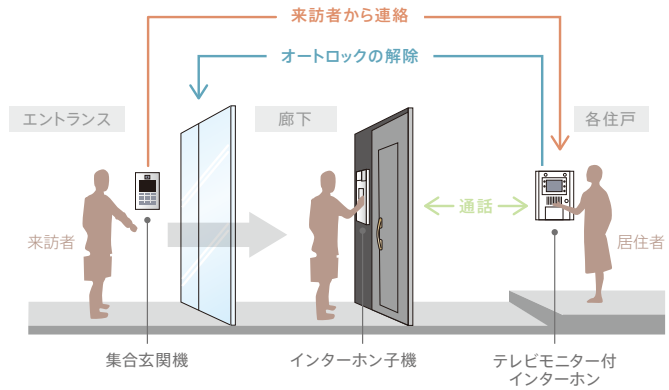
デジタル、衛星放送受信システムを設置。
※別途チューナー及び契約料等費用が発生する場合があります。

SECURITY

住まう方の安全に配慮した防犯設備

テレビモニター付 オートロックシステムで安全性 UP

部屋に設置されたモニターで、相手を確認してからエントランスのロックを解除でき、安全性を高めます。多様化する都市の犯罪を未然に防ぐ、優れたセキュリティシステムです。



安心・安全の カードキーシステム

世界180カ国、13,000以上のホテルで使われている「コードユニット」を採用。腐食に強く、耐久性の高いプラスチック製のカードキーは、国外でも認められた信頼の実績を誇ります。



防犯サムターン

不正解錠を困難にする防犯サムターンを採用しました。



ドアスコープ

扉を開けなくても来訪者を確認できます。



防犯センサー

バルコニー窓に防犯センサーを設置しました。
※2階のみ



鎌デッド錠

無理なこじ開けを防止することに強い力を発揮します。



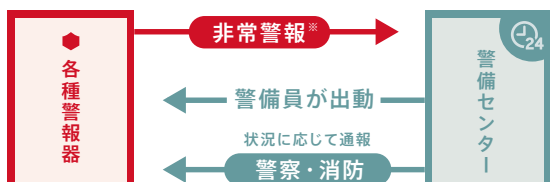
補助錠

バルコニー窓には、窓本体の鍵に加え、補助錠を設置しました。

住まう方の生活を見守る安心のシステム

24時間遠隔監視システム

建物内に設置された各種警報器の異常信号を24時間管理。非常事態が発生した時には、いつでも警備員が出動できる体制が整っています。



※火災、防犯、設備異常、エレベーター故障などが該当



防犯カメラシステム

高精度の防犯カメラで映像をリアルタイムで録画し続けることで、住まう方の安全を見守る安心の設備です。



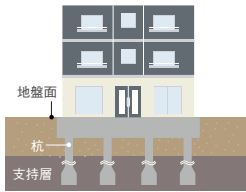
24時間緊急トラブル対応

鍵の紛失、窓ガラスの破損、トイレやキッチンといった水回りのトラブルなど、24時間365日迅速に対応します。

※明和住販流通センター賃貸管理物件のみ(有料)

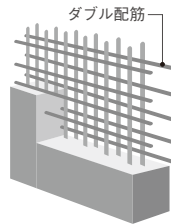
STRUCTURE

信頼の技術を施した強固な構造



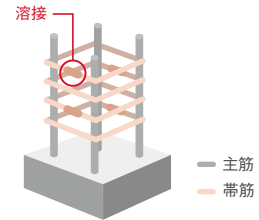
耐震基礎構造

安全性の高い地盤を確保し、強固な杭で建物を支える杭基礎を採用しています。また、場所打ちコンクリート杭を固い支持層までしっかり打ち込むことにより、堅固な基礎構造を実現しています。



ダブル配筋

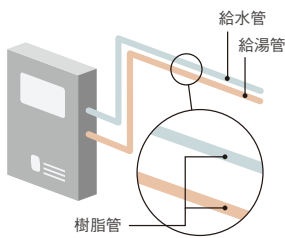
主要な壁や床の鉄筋には、コンクリート中の鉄筋が二重のダブル配筋を採用し、耐久性を確保しました。



閉鎖型フープ構造

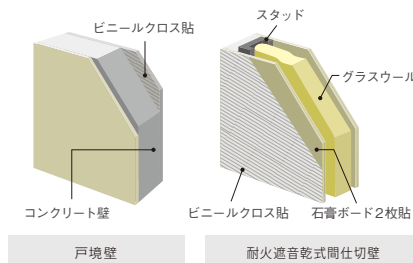
一般的な工法の柱に比べて強度が高くなり、震災時の被害をより小さく抑えます。

長く住むことを見据えた高い品質



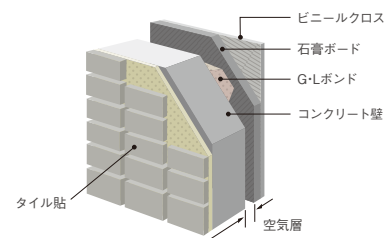
樹脂管材

給水・給湯管には、耐久性に優れ赤水の心配もない樹脂管を採用。メンテナンス性にも優れています。



戸境壁・間仕切壁

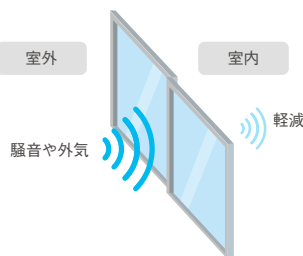
隣戸との騒音を遮る構造と厚みでプライバシーにも配慮しており、より過ごしやすい住空間を創り出します。
※戸境壁180mm※耐火遮音乾式間仕切壁136mm



タイル貼りの外観 (吹付の場合も内壁は同様)

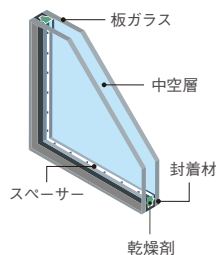
落ち着いた風景に溶け込んだ外観。風雨や腐食にも強い設計です。
※外壁220mm~265mm

住みやすい日々を支える安心の設備



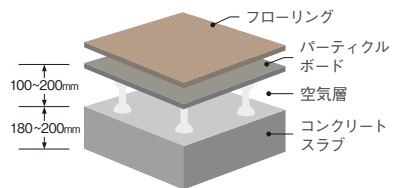
セミエアタイトサッシ (T-2)

洋室には防音性の高いサッシを採用することで窓の外からの騒音を抑え、また住戸内からの音漏れも抑制し、より快適な住空間を保ちます。



複層ガラス (ペアガラス仕様)

ガラスを2枚使用することで、断熱性を高め、室内を快適な温度に保ちます。また冬の時期、室外と室内の寒暖差により生じる結露も発生しにくい性質を持ちます。





置床式構造

フロア部分には、床下に空気層を設けた置床式構造を採用。床への衝撃を緩和して階下に音が伝わりにくくなります。

SAFETY

専有部分から共用部分まで、安心・安全のセーフティシステム

 <p>耐震枠 震災時、建物のゆがみによる扉の閉じ込みのないよう、ドア枠と扉の間に隙間を設けた耐震枠を採用しました。</p>	 <p>マイコンセンサー付ガスメーター ガスの消し忘れ、大量流出、震災時などに自動で感知してガスを止めます。</p>	 <p>各階に消火器設置 火災発生時の初期消火に有効な消火器を共用廊下に設置しました。</p>
 <p>耐震ラッチ 震災時に吊戸棚の中身が飛び出さないよう、大きな地震を感知すると扉をロックします。 ※キッチン吊戸棚のみ</p>	 <p>ノンスリップシート バルコニーや階段など滑りやすい場所に安全確保を目的とした、耐水性滑り止めシートを設置しました。</p>	 <p>避難ハッチ 避難階段での避難が困難な場合でもバルコニー部分に避難経路が確保されています。</p>
 <p>指挟み防止ストッパー サッシの開け閉めの時ストッパーが当たることで、指を挟むことを防ぎます。 ※引違い窓のみ</p>		

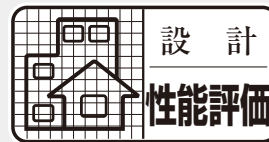
EVALUATION

長い年月を安心してお過ごしいただくために

第三者評価機関による

「住宅性能評価書」を取得

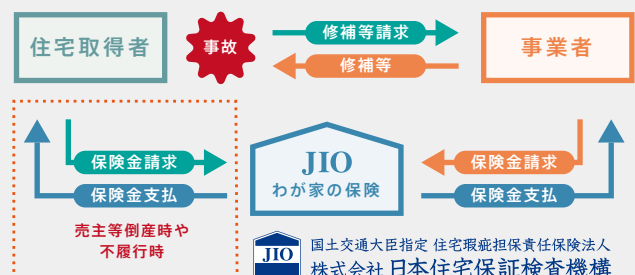
国土交通大臣登録の住宅性能評価機関が、法律に基づき、構造の安全・維持管理と更新・劣化の軽減・温熱環境に関する事など表示基準について、住宅の性能を客観的に評価したものです。さらに施工段階で綿密に検査を実施しています。



瑕疵担保責任保険

JIOわが家の保険

住宅の中でも特に重要部分である、構造耐力上主要な部分および雨水の浸入を防止する部分で、瑕疵が発生した時に修繕費用の一定割合がJIOから売主等(事業主)に支払われます。当該瑕疵が発生した時に売主等が倒産等の場合、直接JIOへ保険金の請求ができます。



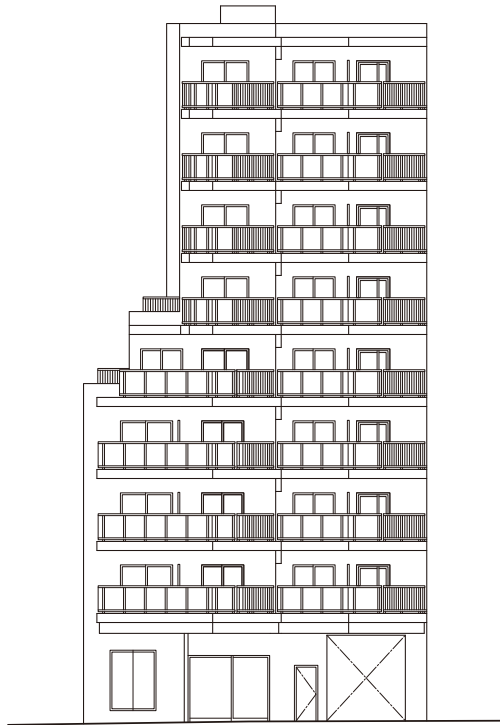
STAGE FIRST
KOMAZAWA KOEN DORI

DRAWING

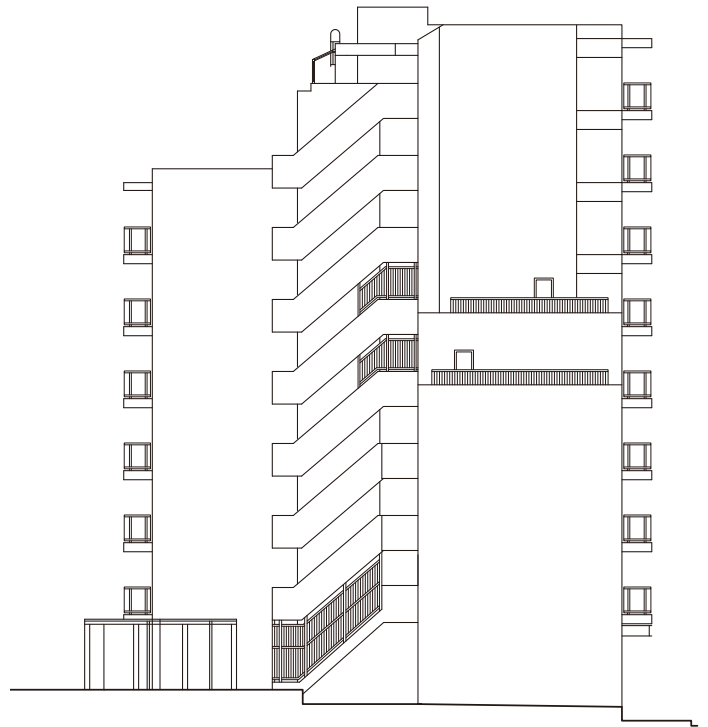
図面をご覧になるにあたって

- 本図面集に記載されている単位はすべてミリメートル単位としています。
- 各バルコニー部分図の詳細及び袖壁の形状は、ROOM PLANにてご確認ください。
- 建築基準法によりサッシは網入ガラス、網入型ガラスまたは型ガラスとなる場合がありますので、予めご了承ください。
- 専有面積は、建築基準法による壁芯計算で算出されているため、
MB(メーターボックス)・PS(パイプスペース)の面積が含まれます。
また内法計算で算出される登記簿面積には、MB(メーターボックス)・PS(パイプスペース)は含まれません。
- すべての面積は壁芯計算で算出し、それぞれ小数点第3位以下は切り捨てしています。
- 居室の帖数表示については1帖=1.62㎡で換算し、小数点第2位以下は切り捨てしています。
- 行政指導及び施工上の都合により、設計・仕様・外構等に変更が生じる場合がありますので、予めご了承ください。
- 各タイプ共、階によっては、柱梁の形状が多少相違する場合があります。
- 掲載されている縮尺・方位等は、トレースおよび印刷の過程で多少の誤差が生じる場合がありますので、
詳細は設計図書にてご確認ください。
- 設備記号については、実際の取付位置と若干異なる場合があります。
- 窓の形状が異なる場合があります。
- 家電製品、家具等を購入・設置される方は、ご入居前に実測の上ご検討ください。
- 図面と現状が異なる場合は、現状を優先させて頂きますので予めご了承ください。

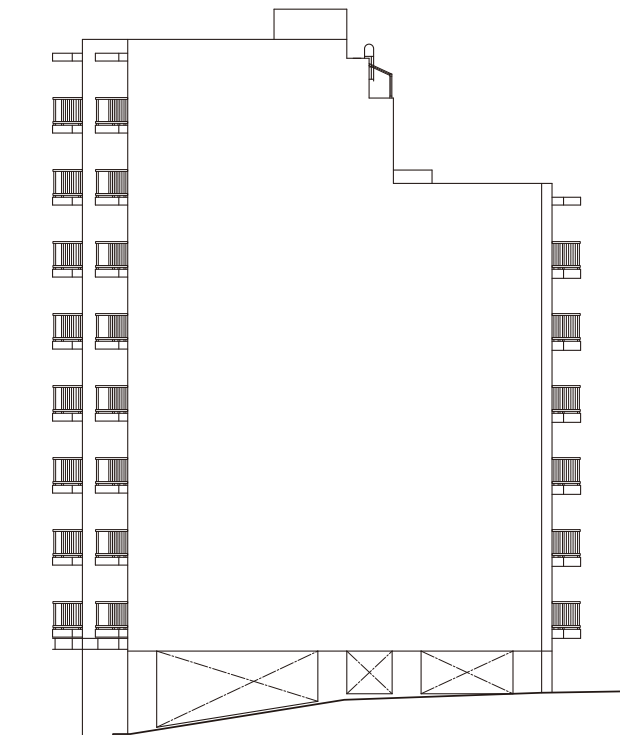
ELEVATION SCALE:1/300



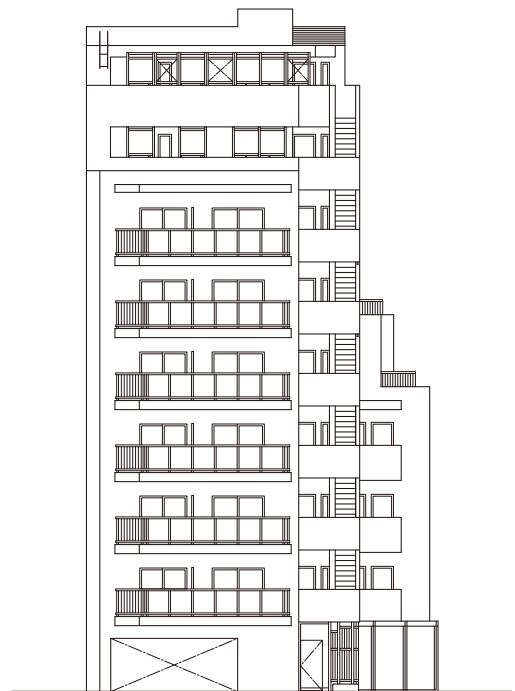
南側立面图



西側立面图

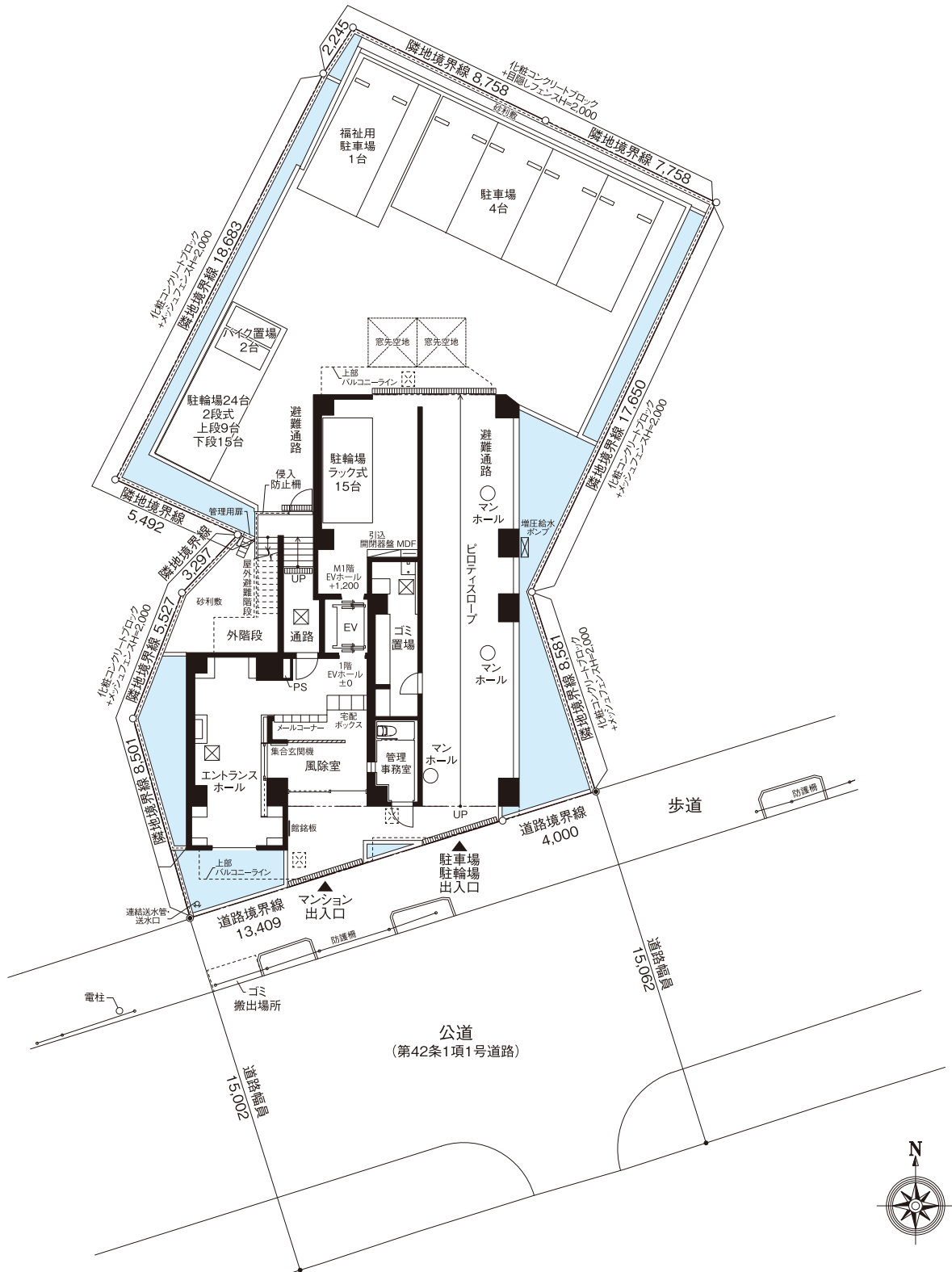


東側立面图



北側立面图

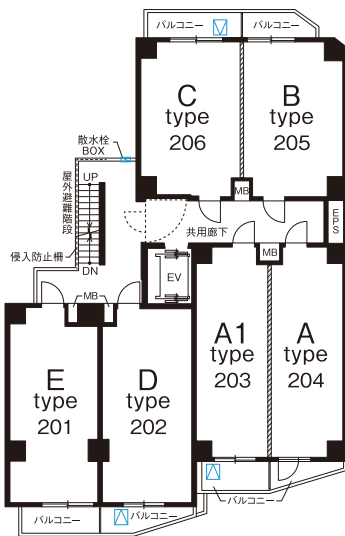
FLOOR PLAN SCALE:1/250



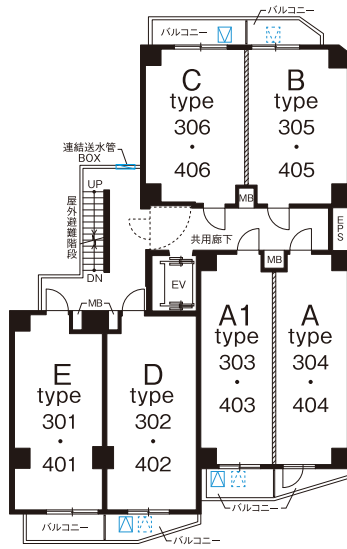
1階敷地配置図

- 凡例
- 上部避難ハッチ
 - 植栽
 - 乾式耐火遮音壁
 - 床点検口

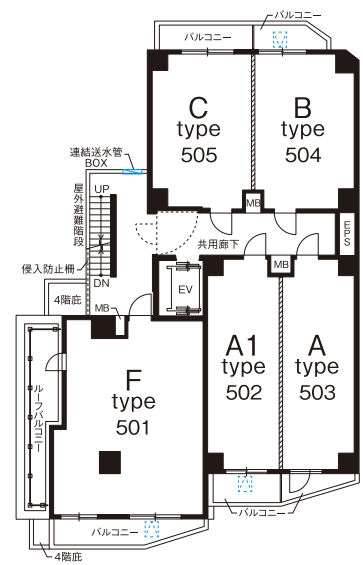
FLOOR PLAN SCALE:1/300



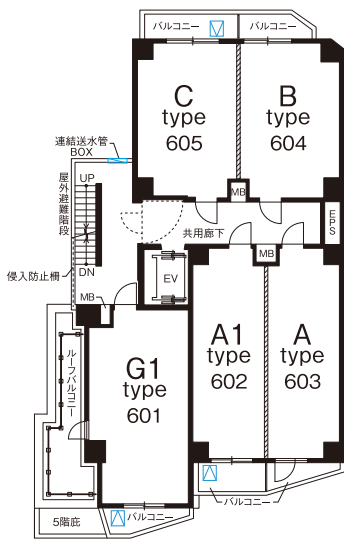
2階 平面図



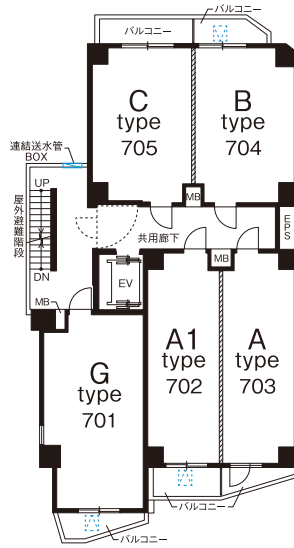
3・4階 平面図



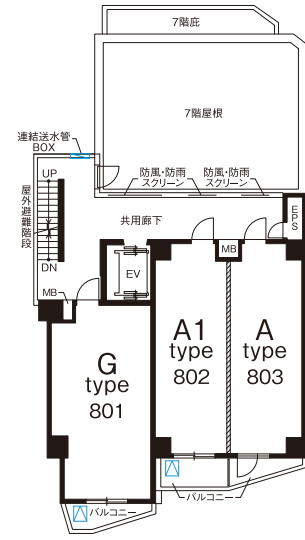
5階 平面図



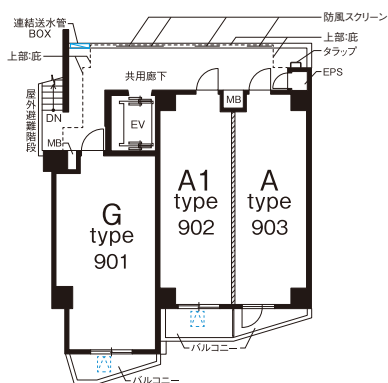
6階 平面図



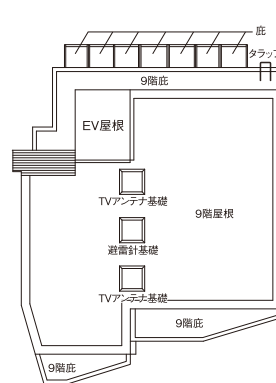
7階 平面図



8階 平面図



9階 平面図



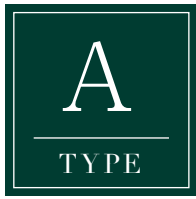
屋上 平面図



凡例

- 避難ハッチ (偶数階)
- 避難ハッチ (奇数階)
- MB メーターボックス
- 乾式耐火遮音壁

ROOM PLAN SCALE:1/75

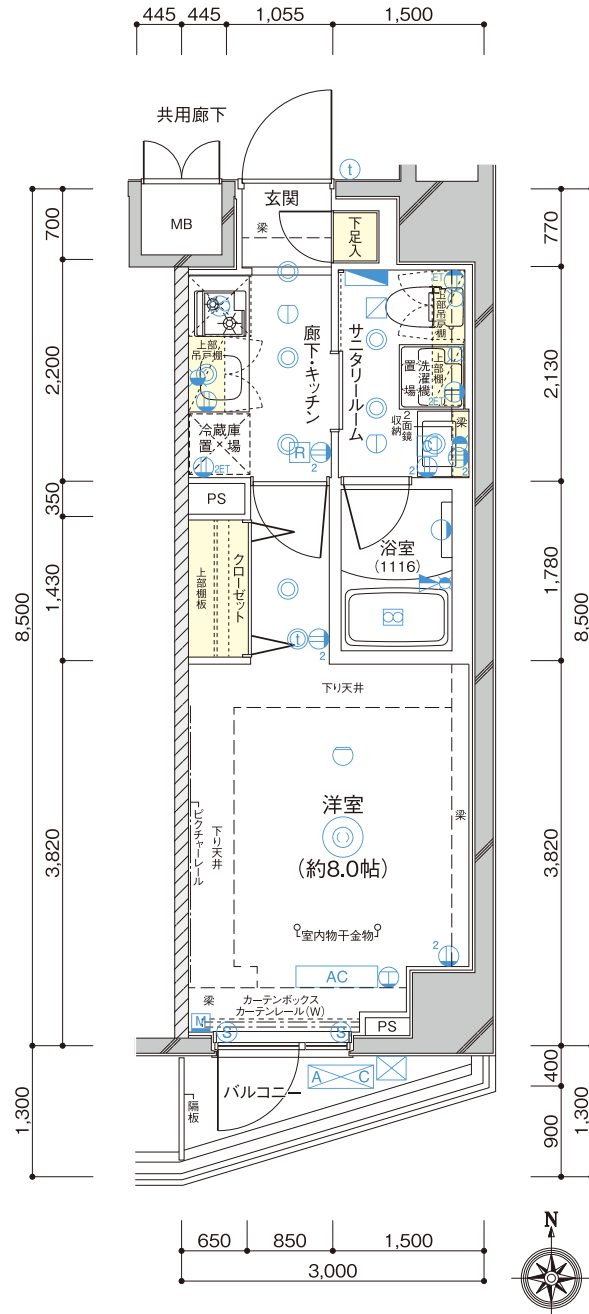


間取り **1K** 専有面積 **25.50m²**

[バルコニー面積] 2.55m²

[部屋番号] 204 / 304 / 404 / 503 / 603 / 703
803 / 903

9F	G 901	A ¹ 902	A 903			
8F	G 801	A ¹ 802	A 803			
7F	G 701	A ¹ 702	A 703	B 704	C 705	
6F	G ¹ 601	A ¹ 602	A 603	B 604	C 605	
5F	F 501	A ¹ 502	A 503	B 504	C 505	
4F	E 401	D 402	A ¹ 403	A 404	B 405	C 406
3F	E 301	D 302	A ¹ 303	A 304	B 305	C 306
2F	E 201	D 202	A ¹ 203	A 204	B 205	C 206
1F	ENTRANCE					

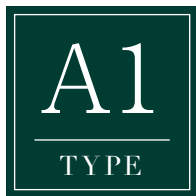


- SIMPLE WHITE
- RICH BROWN
- NATURAL BROWN

凡例

- | | | | | |
|------------------------------|--|--------------------|-------------|-------------|
| ① 1口コンセント | Ⓜ マルチメディアコンセント (TV・TEL・無線LAN(Wi-Fi)・アース付2口コンセント) | Ⓢ 感知器 | Ⓜ インターホン親機 | Ⓜ 分電盤 |
| ② 2口コンセント | Ⓜ マルチメディアコンセント (TV・プランク(将来対応)・無線LAN・アース付2口コンセント) | Ⓢ 浴室換気乾燥暖房機 | Ⓜ インターホン子機 | AC エアコン室内機 |
| ③ ^{ET} アース付1口コンセント | Ⓜ シーリングライト | Ⓢ 換気口 | Ⓜ 水栓 | A-C エアコン室外機 |
| ④ ^{RET} アース付2口コンセント | Ⓜ ダウンライト | Ⓢ レンジフードファン | Ⓜ 混合水栓 | Ⓢ 乾式耐火遮音壁 |
| Ⓜ エアコン用コンセント | Ⓜ 浴室壁付照明 | Ⓢ 給湯リモコン | Ⓜ シャワー付混合水栓 | |
| Ⓢ 防犯センサー(2階のみ) | | Ⓢ 浴室換気乾燥暖房機コントローラー | Ⓜ 給湯器 | |

ROOM PLAN SCALE:1/75

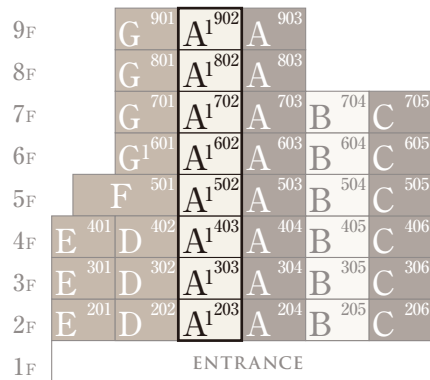


間取り **1K** 専有面積 **25.50m²**

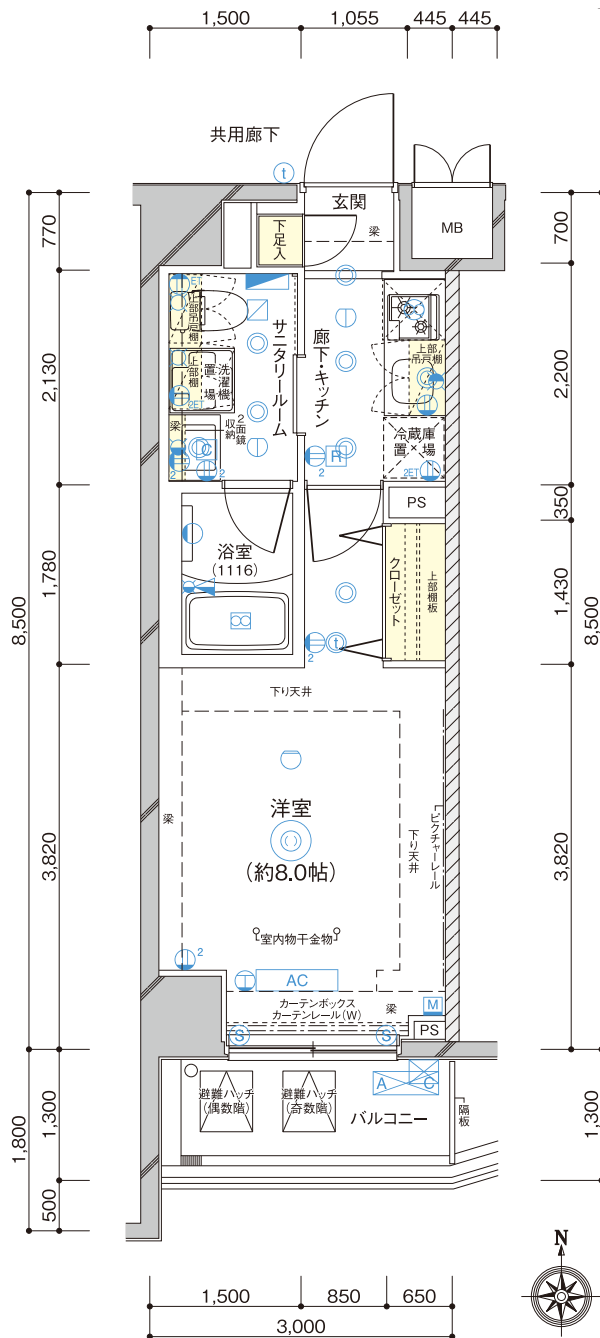
[バルコニー面積] 3.90m²

[部屋番号] 203 / 303 / 403 / 502 / 602 / 702

802 / 902



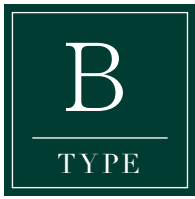
SIMPLE WHITE
RICH BROWN
NATURAL BROWN



凡例

- | | | | | |
|-----------------------------|--|--------------------|-------------|-------------|
| ① 1口コンセント | M マルチメディアコンセント (TV・TEL・無線LAN(Wi-Fi)・アース付2口コンセント) | ① 感知器 | ① インターホン親機 | 分電盤 |
| ② 2口コンセント | M マルチメディアコンセント (TV・フランク(将来対応)・有線LAN・アース付2口コンセント) | ☒ 浴室換気乾燥暖房機 | ② インターホン子機 | AC エアコン室内機 |
| ① ^{ET} アース付1口コンセント | ① シーリングライト | ☒ 換気口 | ① 水栓 | A-C エアコン室外機 |
| ② ^{ET} アース付2口コンセント | ② ダウンライト | ☒ レンジフードファン | ① 混合水栓 | 乾式耐火遮音壁 |
| ① エアコン用コンセント | ① 浴室壁付照明 | R 給湯リモコン | ① シャワー付混合水栓 | |
| ③ 防犯センサー(2階のみ) | | ☒ 浴室換気乾燥暖房機コントローラー | ☒ 給湯器 | |

ROOM PLAN SCALE:1/75



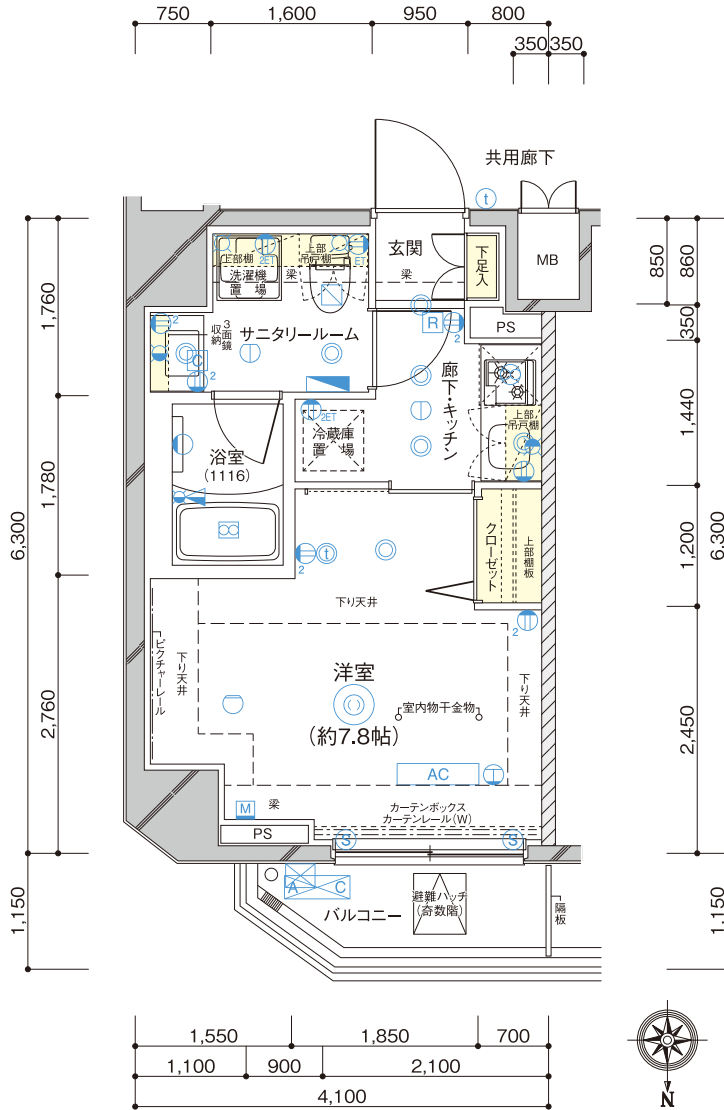
間取り 1K 専有 面積 25.75m²

[バルコニー面積] 3.15m²

[部屋番号] 205 / 305 / 405 / 504 / 604 / 704

9F	G ¹ 901	A ¹ 902	A 903		
8F	G 801	A ¹ 802	A 803		
7F	G 701	A ¹ 702	A 703	B 704	C 705
6F	G ¹ 601	A ¹ 602	A 603	B 604	C 605
5F	F 501	A ¹ 502	A 503	B 504	C 505
4F	E 401	D 402	A ¹ 403	A 404	B 405 / C 406
3F	E 301	D 302	A ¹ 303	A 304	B 305 / C 306
2F	E 201	D 202	A ¹ 203	A 204	B 205 / C 206
1F	ENTRANCE				

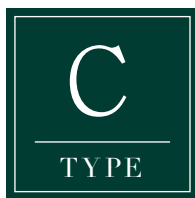
- SIMPLE WHITE
- RICH BROWN
- NATURAL BROWN



凡例

- | | | | | |
|------------------------------|--|--------------------|-------------|-------------|
| ① 1口コンセント | Ⓜ マルチメディアコンセント (TV・TEL・無線LAN(Wi-Fi)・アース付2口コンセント) | Ⓢ 感知器 | Ⓜ インターホン親機 | Ⓜ 分電盤 |
| ② 2口コンセント | Ⓜ マルチメディアコンセント (TV・プランク(将来対応)・有線LAN・アース付2口コンセント) | Ⓢ 浴室換気乾燥暖房機 | Ⓜ インターホン子機 | AC エアコン室内機 |
| ③ ^{ET} アース付1口コンセント | Ⓢ シーリングライト | Ⓢ 換気口 | Ⓜ 水栓 | A-C エアコン室外機 |
| ④ ^{RET} アース付2口コンセント | Ⓢ ダウンライト | Ⓢ レンジフードファン | Ⓜ 混合水栓 | Ⓢ 乾式耐火遮音壁 |
| Ⓜ エアコン用コンセント | Ⓢ 浴室壁付照明 | Ⓢ 給湯リモコン | Ⓜ シャワー付混合水栓 | |
| Ⓢ 防犯センサー(2階のみ) | | Ⓢ 浴室換気乾燥暖房機コントローラー | Ⓜ 給湯器 | |

ROOM PLAN SCALE:1/75



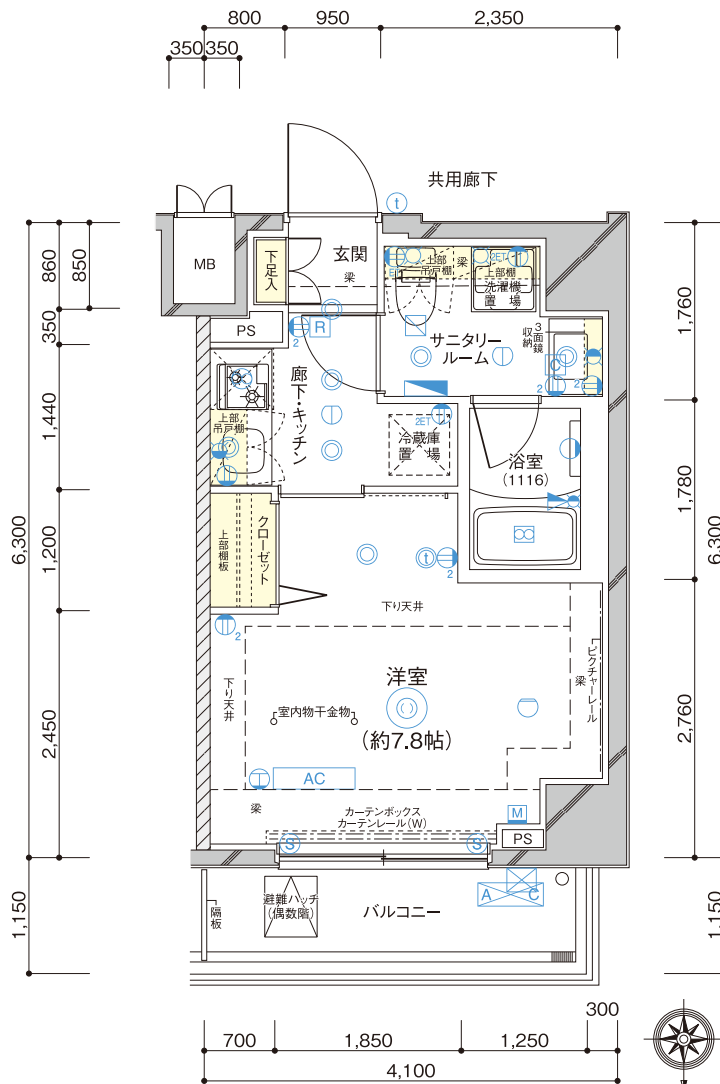
間取り **1K** 専有面積 **25.67m²**

[バルコニー面積] 4.37m²

[部屋番号] 206 / 306 / 406 / 505 / 605 / 705

9F	G 901	A ¹ 902	A 903			
8F	G 801	A ¹ 802	A 803			
7F	G 701	A ¹ 702	A 703	B 704	C 705	
6F	G ¹ 601	A ¹ 602	A 603	B 604	C 605	
5F	F 501	A ¹ 502	A 503	B 504	C 505	
4F	E 401	D 402	A ¹ 403	A 404	B 405	C 406
3F	E 301	D 302	A ¹ 303	A 304	B 305	C 306
2F	E 201	D 202	A ¹ 203	A 204	B 205	C 206
1F	ENTRANCE					

- SIMPLE WHITE
- RICH BROWN
- NATURAL BROWN



凡例

- | | | | | |
|--------------|--|------------------|-----------|---------|
| 1口コンセント | マルチメディアコンセント (TV・TEL・無線LAN(Wi-Fi)・アース付2口コンセント) | 感知器 | インターホン親機 | 分電盤 |
| 2口コンセント | マルチメディアコンセント (TV・ブランク(将来対応)・無線LAN・アース付2口コンセント) | 浴室換気乾燥暖房機 | インターホン子機 | エアコン室内機 |
| アース付1口コンセント | シーリングライト | 換気口 | 水栓 | エアコン室外機 |
| アース付2口コンセント | ダウンライト | レンジフードファン | 混合水栓 | 乾式耐火遮音壁 |
| エアコン用コンセント | 浴室壁付照明 | 給湯リモコン | シャワー付混合水栓 | |
| 防犯センサー(2階のみ) | | 浴室換気乾燥暖房機コントローラー | 給湯器 | |

ROOM PLAN SCALE:1/75

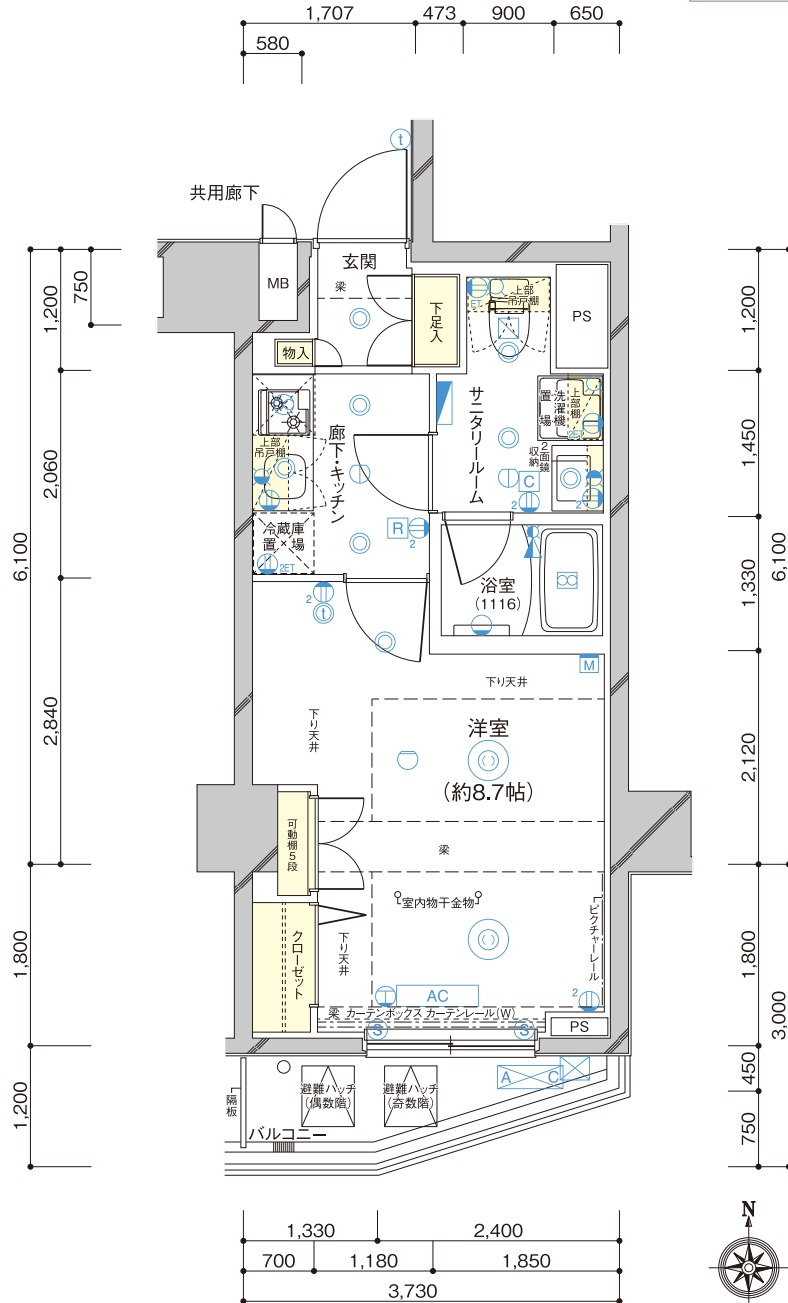


間取り **1K** 専有 **29.46m²**

[バルコニー面積] 3.57m²
[部屋番号] 202 / 302 / 402

9F	G ⁹⁰¹	A ¹ ₉₀₂	A ⁹⁰³			
8F	G ⁸⁰¹	A ¹ ₈₀₂	A ⁸⁰³			
7F	G ⁷⁰¹	A ¹ ₇₀₂	A ⁷⁰³	B ⁷⁰⁴	C ⁷⁰⁵	
6F	G ¹ ₆₀₁	A ¹ ₆₀₂	A ⁶⁰³	B ⁶⁰⁴	C ⁶⁰⁵	
5F	F ⁵⁰¹	A ¹ ₅₀₂	A ⁵⁰³	B ⁵⁰⁴	C ⁵⁰⁵	
4F	E ⁴⁰¹	D ⁴⁰²	A ¹ ₄₀₃	A ⁴⁰⁴	B ⁴⁰⁵	C ⁴⁰⁶
3F	E ³⁰¹	D ³⁰²	A ¹ ₃₀₃	A ³⁰⁴	B ³⁰⁵	C ³⁰⁶
2F	E ²⁰¹	D ²⁰²	A ¹ ₂₀₃	A ²⁰⁴	B ²⁰⁵	C ²⁰⁶
1F	ENTRANCE					

- SIMPLE WHITE
- RICH BROWN
- NATURAL BROWN



凡例

- | | | | | |
|--------------|--|------------------|-----------|---------|
| 1口コンセント | マルチメディアコンセント (TV・TEL・無線LAN(Wi-Fi)・アース付2口コンセント) | 感知器 | インターホン親機 | 分電盤 |
| 2口コンセント | マルチメディアコンセント (TV・プランク(将来対応)・有線LAN・アース付2口コンセント) | 浴室換気乾燥暖房機 | インターホン子機 | エアコン室内機 |
| アース付1口コンセント | シーリングライト | 換気口 | 水栓 | エアコン室外機 |
| アース付2口コンセント | ダウンライト | レンジフードファン | 混合水栓 | 乾式耐火遮音壁 |
| エアコン用コンセント | 浴室壁付照明 | 給湯リモコン | シャワー付混合水栓 | |
| 防犯センサー(2階のみ) | | 浴室換気乾燥暖房機コントローラー | 給湯器 | |

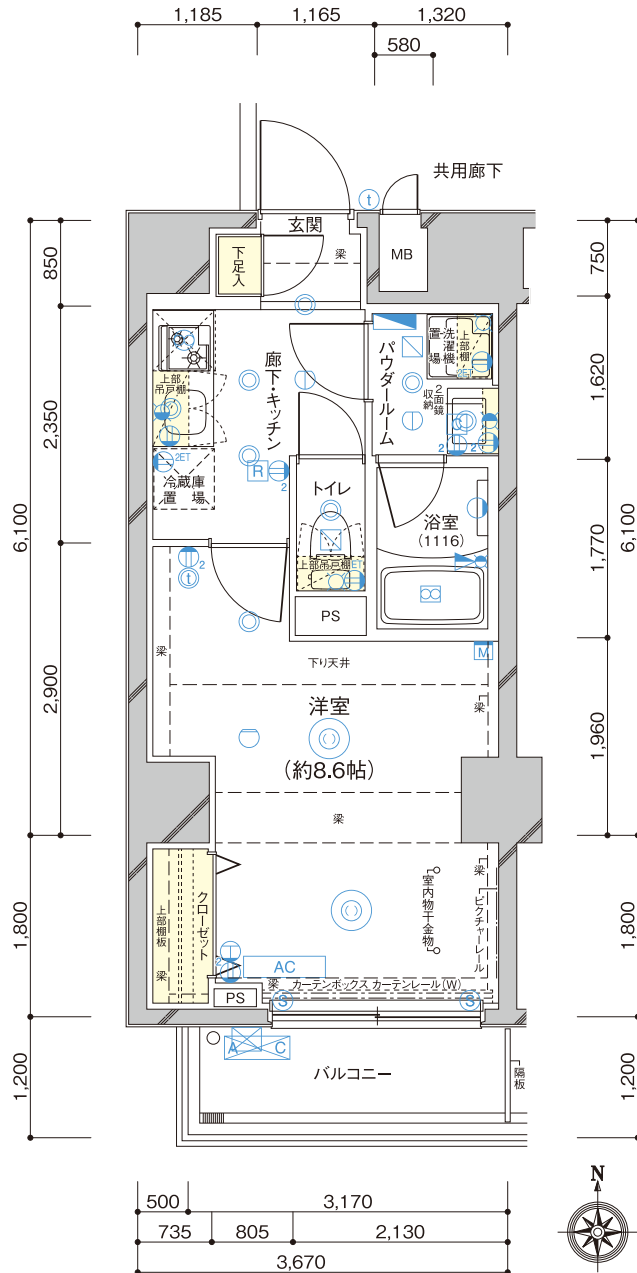
ROOM PLAN SCALE:1/75



間取り 1K 専有面積 28.99m²

[バルコニー面積] 3.80m²
[部屋番号] 201 / 301 / 401

9F	G 901	A ¹ 902	A 903			
8F	G 801	A ¹ 802	A 803			
7F	G 701	A ¹ 702	A 703	B 704	C 705	
6F	G ¹ 601	A ¹ 602	A 603	B 604	C 605	
5F	F 501	A ¹ 502	A 503	B 504	C 505	
4F	E 401	D 402	A ¹ 403	A 404	B 405	C 406
3F	E 301	D 302	A ¹ 303	A 304	B 305	C 306
2F	E 201	D 202	A ¹ 203	A 204	B 205	C 206
1F	ENTRANCE					

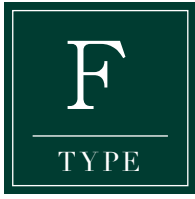


- SIMPLE WHITE
- RICH BROWN
- NATURAL BROWN

凡例

- | | | | | |
|--------------|--|------------------|-----------|---------|
| 1口コンセント | マルチメディアコンセント (TV・TEL・無線LAN(Wi-Fi)・アース付2口コンセント) | 感知器 | インターホン親機 | 分電盤 |
| 2口コンセント | マルチメディアコンセント (TV・フランク(携帯電話)・有線LAN・アース付2口コンセント) | 浴室換気乾燥暖房機 | インターホン子機 | エアコン室内機 |
| アース付1口コンセント | シーリングライト | 換気口 | 水栓 | エアコン室外機 |
| アース付2口コンセント | ダウンライト | レンジフードファン | 混合水栓 | 乾式耐火遮音壁 |
| エアコン用コンセント | 浴室壁付照明 | 給湯リモコン | シャワー付混合水栓 | |
| 防犯センサー(2階のみ) | | 浴室換気乾燥暖房機コントローラー | 給湯器 | |

ROOM PLAN SCALE:1/75

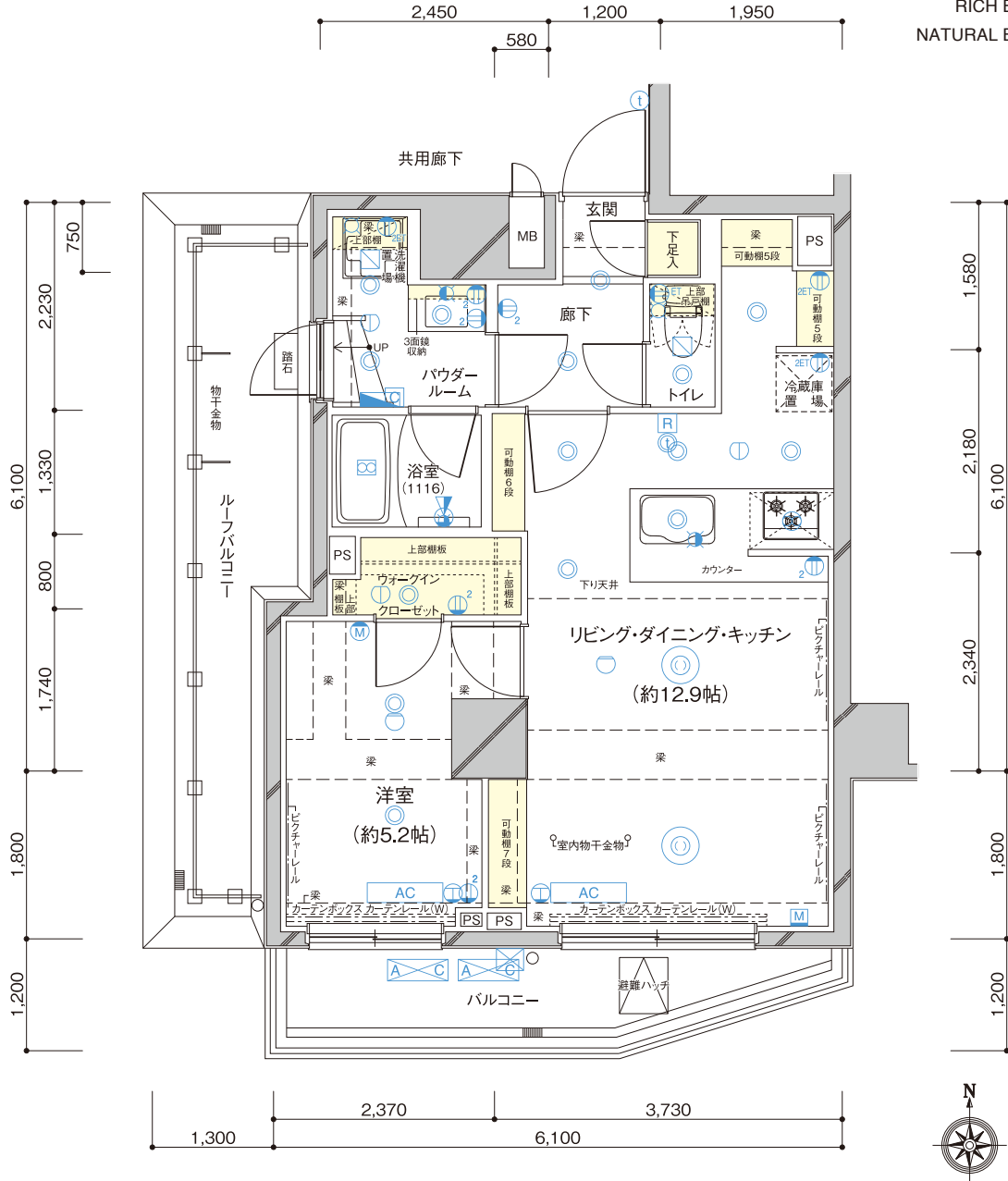


間取り 1LDK 専有 46.01m²

[ルーフバルコニー面積 / バルコニー面積] 7.96m² / 6.42m²
[部屋番号] 501

9F	G	901	A ¹	902	A	903						
8F	G	801	A ¹	802	A	803						
7F	G	701	A ¹	702	A	703	B	704	C	705		
6F	G ¹	A ¹	601	A ¹	602	A	603	B	604	C	605	
5F												
4F	E	401	D	402	A ¹	403	A	404	B	405	C	406
3F	E	301	D	302	A ¹	303	A	304	B	305	C	306
2F	E	201	D	202	A ¹	203	A	204	B	205	C	206
1F	ENTRANCE											

- SIMPLE WHITE
- RICH BROWN
- NATURAL BROWN



凡例

- | | | | | |
|--------------|--|------------------|-----------|---------|
| 1口コンセント | マルチメディアコンセント (TV・TEL・無線LAN(Wi-Fi)・アース付2口コンセント) | 感知器 | インターホン親機 | 分電盤 |
| 2口コンセント | マルチメディアコンセント (TV・フランク(筒系対応)・有線LAN・アース付2口コンセント) | 浴室換気乾燥暖房機 | インターホン子機 | エアコン室内機 |
| アース付1口コンセント | シーリングライト | 換気口 | 水栓 | エアコン室外機 |
| アース付2口コンセント | ダウンライト | レンジフードファン | 混合水栓 | 乾式耐火遮音壁 |
| エアコン用コンセント | 浴室壁付照明 | 給湯リモコン | シャワー付混合水栓 | |
| 防犯センサー(2階のみ) | | 浴室換気乾燥暖房機コントローラー | 給湯器 | |

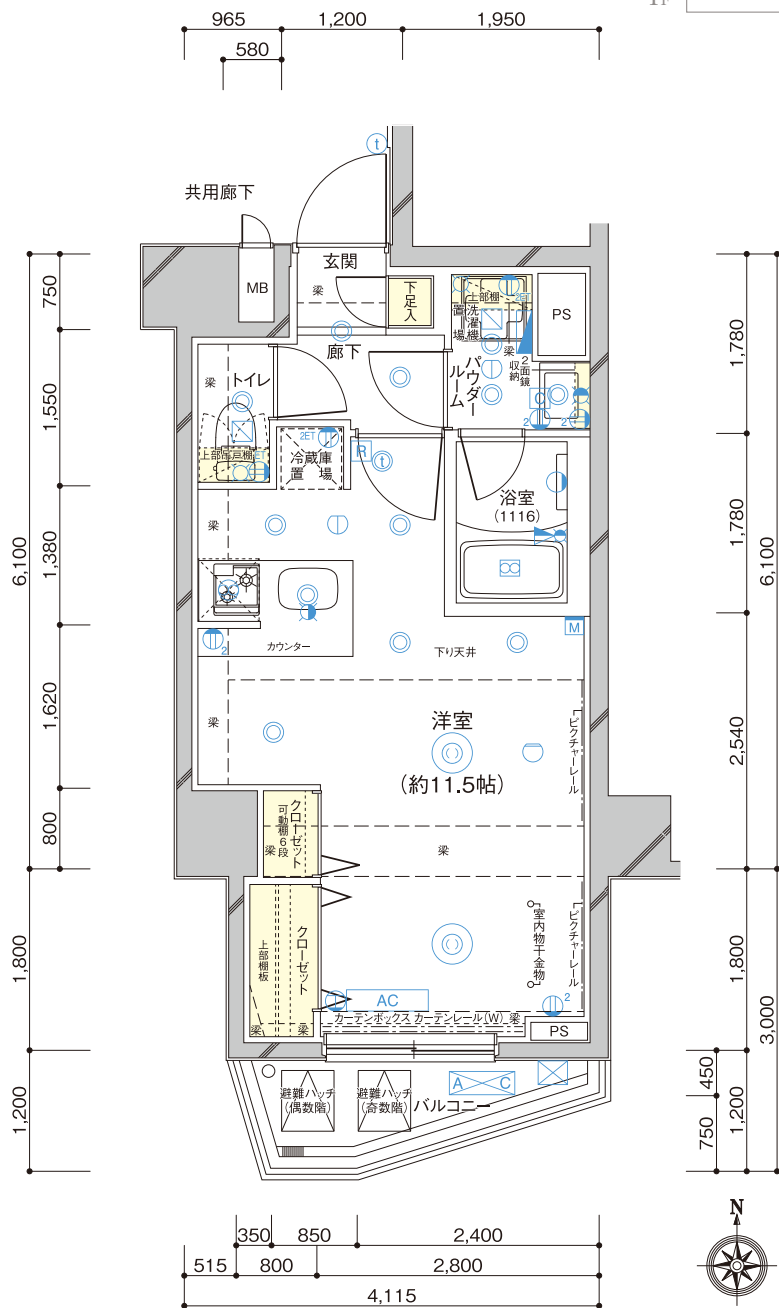
ROOM PLAN SCALE:1/75



間取り 1R 専有面積 31.58m²

[バルコニー面積] 3.21m²
[部屋番号] 701 / 801 / 901

9F	G ⁹⁰¹	A ¹ ₉₀₂	A ⁹⁰³			
8F	G ⁸⁰¹	A ¹ ₈₀₂	A ⁸⁰³			
7F	G ⁷⁰¹	A ¹ ₇₀₂	A ⁷⁰³	B ⁷⁰⁴	C ⁷⁰⁵	
6F	G ¹ ₆₀₁	A ¹ ₆₀₂	A ⁶⁰³	B ⁶⁰⁴	C ⁶⁰⁵	
5F	F ⁵⁰¹	A ¹ ₅₀₂	A ⁵⁰³	B ⁵⁰⁴	C ⁵⁰⁵	
4F	E ⁴⁰¹	D ⁴⁰²	A ¹ ₄₀₃	A ⁴⁰⁴	B ⁴⁰⁵	C ⁴⁰⁶
3F	E ³⁰¹	D ³⁰²	A ¹ ₃₀₃	A ³⁰⁴	B ³⁰⁵	C ³⁰⁶
2F	E ²⁰¹	D ²⁰²	A ¹ ₂₀₃	A ²⁰⁴	B ²⁰⁵	C ²⁰⁶
1F	ENTRANCE					



- SIMPLE WHITE
- RICH BROWN
- NATURAL BROWN

凡例

- | | | | | |
|--------------|--|------------------|-----------|---------|
| 1口コンセント | マルチメディアコンセント (TV・TEL・無線LAN(Wi-Fi)・アース付2口コンセント) | 感知器 | インターホン親機 | 分電盤 |
| 2口コンセント | マルチメディアコンセント (TV・フランク(網兼対応)・無線LAN・アース付2口コンセント) | 浴室換気乾燥暖房機 | インターホン子機 | エアコン室内機 |
| アース付1口コンセント | シーリングライト | 換気口 | 水栓 | エアコン室外機 |
| アース付2口コンセント | ダウンライト | レンジフードファン | 混合水栓 | 乾式耐火遮音壁 |
| エアコン用コンセント | 浴室壁付照明 | 給湯リモコン | シャワー付混合水栓 | |
| 防犯センサー(2階のみ) | | 浴室換気乾燥暖房機コントローラー | 給湯器 | |

ROOM PLAN SCALE:1/75

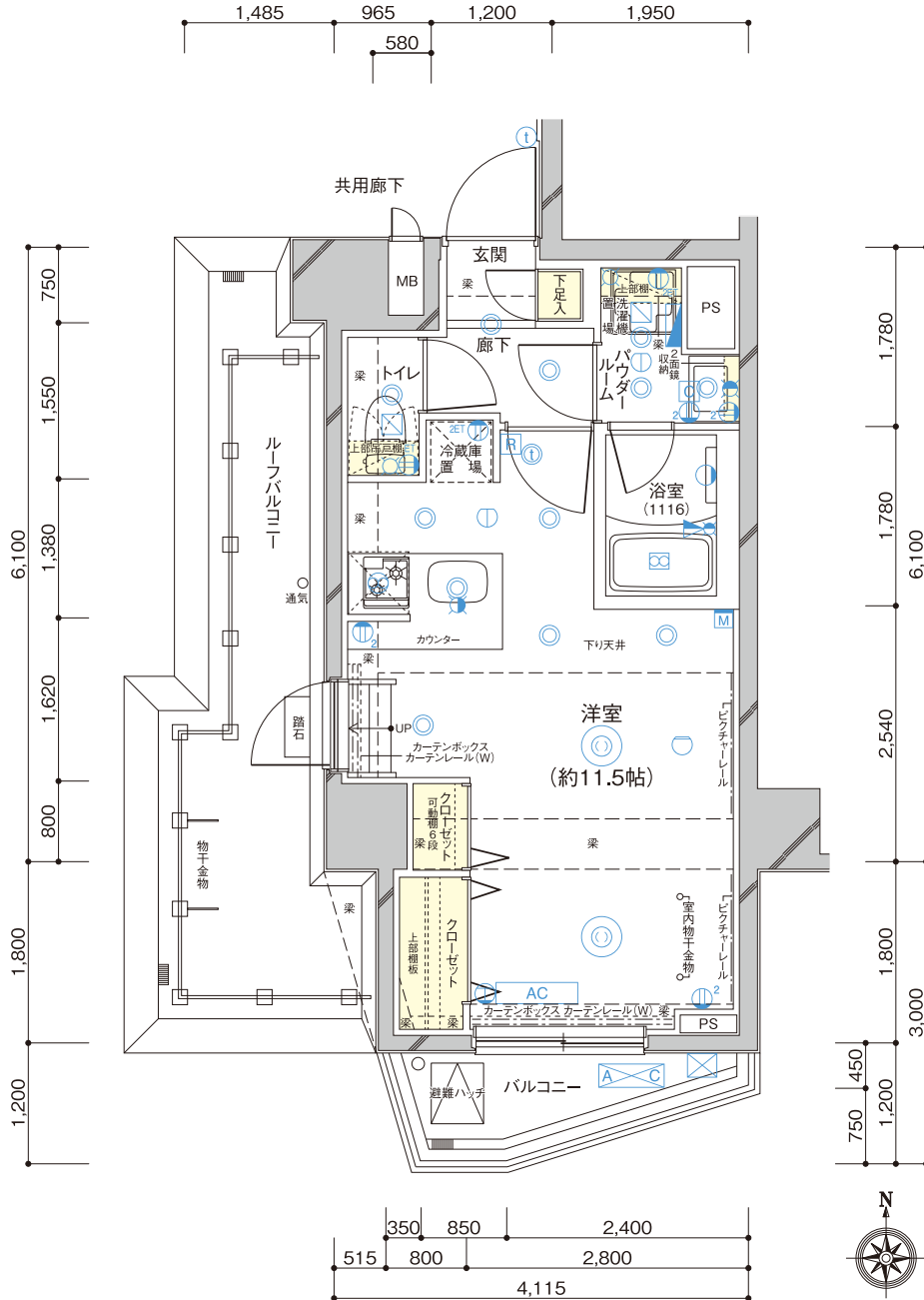


間取り 1R 専有 31.58m²

[ルーフバルコニー面積 / バルコニー面積] 8.55m² / 3.21m²
[部屋番号] 601

9F	G 901	A ¹ 902	A 903			
8F	G 801	A ¹ 802	A 803			
7F	G 701	A ¹ 702	A 703	B 704	C 705	
6F	G ¹ 601	A ¹ 602	A 603	B 604	C 605	
5F	F 501	A ¹ 502	A 503	B 504	C 505	
4F	E 401	D 402	A ¹ 403	A 404	B 405	C 406
3F	E 301	D 302	A ¹ 303	A 304	B 305	C 306
2F	E 201	D 202	A ¹ 203	A 204	B 205	C 206
1F	ENTRANCE					

- SIMPLE WHITE
- RICH BROWN
- NATURAL BROWN



凡例

- | | | | | |
|------------------------------|--|--------------------|-------------|---------|
| ① 1口コンセント | ④ マルチメディアコンセント (TV・TEL・無線LAN(Wi-Fi)・アース付2口コンセント) | ⑧ 感知器 | ⑫ インターホン親機 | 分電盤 |
| ② 2口コンセント | ⑤ マルチメディアコンセント (TV・フランク(将来対応)・有線LAN・アース付2口コンセント) | ⑨ 浴室換気乾燥暖房機 | ⑬ インターホン子機 | エアコン室内機 |
| ③ アース付1口コンセント | ⑥ シーリングライト | ⑩ 換気口 | ⑭ 水栓 | エアコン室外機 |
| ④ ^{ET} アース付2口コンセント | ⑦ ダウンライト | ⑪ レンジフードファン | ⑮ 混合水栓 | 乾式耐火遮音壁 |
| ⑤ ^{RET} アース付2口コンセント | ⑧ ダウンライト | ⑫ 給湯リモコン | ⑯ シャワー付混合水栓 | |
| ⑥ エアコン用コンセント | ⑨ 浴室壁付照明 | ⑬ 浴室換気乾燥暖房機コントローラー | ⑰ 給湯器 | |
| ⑦ 防犯センサー(2階のみ) | | | | |

OUTLINE

■ 物件概要

敷地

名称 / ステージファースト駒沢公園通り
地番 / 東京都世田谷区駒沢五丁目55番1
住居表示 / 東京都世田谷区駒沢五丁目15番6号
交通 / 東急田園都市線「駒沢大学」駅まで徒歩20分、
東急大井町線「等々力」駅まで徒歩22分、
東急田園都市線「桜新町」駅まで徒歩23分、
東急バス「深沢不動前」バス停留所まで徒歩1分
用途地域・地区 / 近隣商業地域、第1種低層住居専用地域、準防火地域
建ぺい率 / 80%・60%(73.66%)
容積率 / 300%・150%(252.48%)
地目 / 宅地
接面道路幅員 / 南側:公道15.00m~15.06m
敷地面積 / 537.14㎡(実測)
分譲後の権利形態 / 敷地:専有面積割合による共有
建物:区分所有権

■ 設備概要

共用部分

郵便受 / メールコーナーに集合郵便受設置
宅配ボックス / メールコーナーに設置(フルタイムシステムよりレンタル)
管理事務室 / 1階に設置
エレベーター / 9人乗り1基
TVアンテナ / BS、110°CS、地上デジタルアンテナ設置
給水 / 増圧直結給水方式
排水 / 公共下水道に直接放流
駐輪場 / 39台
バイク置場 / 2台
駐車場 / 5台(うち福祉用1台)
照明設備 / 風除室、メールコーナー、エントランスホール、
エレベーターホール、通路、ピロティスロップ、
屋外避難階段、駐輪場、ゴミ置場
防犯設備 / 外構照明、各階廊下等に設置
防災設備 / オートロックシステム、各所防犯カメラを設置
避難誘導設備 / 自動火災報知設備、消火器、連結送水管設備
非常照明、避難ハッチ(バルコニーに設置)、屋外避難階段、
誘導灯設備

※設備・仕上等は、行政指導及び施工上の都合により一部変更になる場合がありますので、予めご了承ください。
※LDK=リビング・ダイニング・キッチン WIC=ウォークインクローゼット

建物

構造・規模 / 鉄筋コンクリート造 地上9階建
建築面積 / 234.50㎡
延床面積 / 1,428.95㎡(容積対象延床面積:1,095.62㎡)
建築確認番号 / 第TBTC22000190号(令和4年6月15日)
計画変更番号 / 第TBTC22000416号(令和4年9月15日)
計画変更番号 / 第TBTC23000365号(令和5年8月7日)
総戸数 / 39戸(他に管理事務室1戸)
販売戸数 / 39戸
専有面積 / 25.50㎡(16戸)~46.01㎡(1戸)
バルコニー面積 / 2.55㎡(8戸)~6.42㎡(1戸)
ルーフバルコニー面積 / 7.96㎡(1戸)、8.55㎡(1戸)
間取り / 1R、1K、1LDK
竣工 / 2023年9月
入居 / 2023年10月
設計・監理 / 株式会社 エヌ・エー・エフ アーキテクツ
施工 / 株式会社 小川建設
管理形態 / 管理組合を結成し、株式会社快適空間に管理委託

販売に関する事項

売主 / 株式会社 GRANDCITY
設計図書閲覧場所 / 株式会社 GRANDCITY
手付金等保全措置 / 売買代金の10%(竣工前の場合は5%)以下かつ、
1,000万円以下のため保全措置は講じません。

専有部分

ガス / ガス供給事業者(戸別にメーター設置)
給水 / 公営水道(戸別にメーター設置)
給湯 / 戸別の給湯器により供給
電気 / 電気供給事業者(戸別にメーター設置)
1R、1K:30A(3KVA)(最大40A(4KVA))
1LDK:40A(4KVA)(最大50A(5KVA))
電話 / 洋室、LDKにモジュラージャック取付
インターネット / 光ケーブル引込み(LAN配線・Wi-Fi)
テレビ / 洋室又はLDKにテレビ端子設置
インターホン / 洋室又はLDKに設置
照明 / 各戸玄関、廊下、キッチン、パウダールーム、トイレ、
サニタリールーム、WIC、浴室、洋室、LDKに設置
冷暖房 / 洋室、LDKに1台ずつ設置
換気 / キッチン、浴室、サニタリールーム、パウダールーム、
トイレに設置
玄関 / 下足入、物入(一部タイプ)
浴室 / ユニットバス(浴室換気乾燥暖房機付)
サニタリールーム / 便器、洗浄機能付暖房便座、ペーパーホルダー、
タオル掛、洗面化粧台、洗濯機用防水パン、棚板、吊戸棚
パウダールーム / タオル掛、洗面化粧台、洗濯機用防水パン、棚板
トイレ / 便器、洗浄機能付暖房便座、ペーパーホルダー、
タオル掛、吊戸棚
キッチン / システムキッチン
カーテンレール / ダブルカーテンレール
物干金物 / 洋室又はLDKに設置、一部タイプのみルーフバルコニー
にも設置
セキュリティ / 2階住戸の窓に防犯センサー設置

OUTLINE

■ 外部仕上表

屋 上	コンクリート直押えのうえ、外断熱アスファルト防水
外 壁	45 二丁掛タイル、弾性吹付タイル、一部石貼
軒 天	アルミスパンドレル(正面のみ)、アクリルリシン吹付(正面以外)
バルコニー	床:コンクリート直押えのうえ、ノンスリップ長尺塩ビシート貼/排水溝:塗布防水/壁:45 二丁掛タイル/ 手摺:ガラス手摺、縦格子手摺/天井:アクリルリシン吹付
ルーフバルコニー	床:コンクリート金ゴテ仕上げのうえ、ノンスリップ長尺塩ビシート貼/排水溝:塗布防水/壁:45 二丁掛タイル/ 手摺:ガラス手摺、縦格子手摺/天井:アクリルリシン吹付
屋外避難階段	床:コンクリート薄塗補修のうえ、長尺塩ビシート貼/段鼻:ステンレス(ゴムタイヤ入)/カ壁:弾性吹付タイル
共用廊下	床:コンクリート直押え補修のうえ、ノンスリップ長尺塩ビシート貼/壁:弾性吹付タイル/手摺内壁:弾性吹付タイル
バイク置場 駐 輪 場	床:コンクリート
駐 車 場	床:アスファルト

■ 内部仕上表

	区 分	床	巾 木	壁	天 井
共用部分	エントランスホール	大判タイル	石	大判タイル (一部ダイノック・ボーダー大理石)	EP 塗装 (一部ダイノックシート)
	風 除 室	大判タイル	石	大判タイル (一部ボーダータイル)	EP 塗装
	メー ル コー ナー	大判タイル	石・防塵塗装	ボーダータイル、大判タイル 弾性吹付タイル	EP 塗装
	管 理 事 務 室	長尺塩ビシート貼	ソフト巾木	ビニールクロス貼	ビニールクロス貼
	ゴ ミ 置 場	ウレタン防水	ウレタン防水	弾性吹付タイル	EP 塗装
	駐 輪 場	防塵塗装	床同材	弾性吹付タイル	アクリルリシン吹付
専有部分	玄 関	タイル貼	タイル貼 木製オレフィンシート貼	ビニールクロス貼	ビニールクロス貼
	廊 下	フローリング貼	木製オレフィンシート貼	ビニールクロス貼	ビニールクロス貼
	洋 室 ・ L D	フローリング貼	木製オレフィンシート貼	ビニールクロス貼	ビニールクロス貼
	浴 室	ユニットバス			
	サニタリールーム パウダールーム	CFシート貼	ソフト巾木	ビニールクロス貼 (一部モザイクタイル)	ビニールクロス貼
	ト イ レ	CFシート貼	ソフト巾木	ビニールクロス貼	ビニールクロス貼
	クローゼット・WIC	フローリング貼	木製オレフィンシート貼	ビニールクロス貼	ビニールクロス貼
	キ ッ チ ン	フローリング貼	木製オレフィンシート貼	ビニールクロス貼、キッチンパネル	ビニールクロス貼

※設備・仕上等は、行政指導及び施工上の都合により一部変更になる場合がありますので、予めご了承ください。

※LD=リビング・ダイニング WIC=ウォークインクローゼット

明和グループが創る不動産の魅力

Create Lifetime Profits

購入される方と住まう方の 目線に立ったマンション

よい「立地」に確かな「施工品質」と信頼できる「維持管理」に加えて、快適性をそなえた「生活空間」が、誰もが住みたくなるマンションの提供と高い「入居率」を実現します。



POINT 1 立地

駅までの徒歩分数や人気の沿線、安心して暮らせる環境であることを重視しているのは、大事なポイントです。将来に渡って誰もが住みたいと思う大きな価値があり、資産価値を守ることにつながります。



POINT 2 施工品質

見えない部分や細やかな部分に至るまで各工程において検査を実施。柱や大梁、耐震壁などの重要な鉄筋が一本でも不足していないかなど、「施工品質管理体制」で厳しく品質をチェックしています。



POINT 3 維持管理

維持管理がおろそかでは年月とともに資産価値が目減りしてしまう可能性があります。重要なのは、計画的な修繕を実施していく維持管理力です。管理が行き届いたマンションは魅力的で入居者を惹きつけます。



POINT 4 生活空間

便利で快適に安心して暮らしていただくための十分な設備を整えた生活空間を提供しています。居住者にとって「ずっと住みたくなる都市生活の居住空間」を提供するのが、私たちのマンションです。

販売から管理まで全てを 任せられるフルサポートを実現

私たちのマンションでは、開発から販売、賃貸業務、組合運営をグループ会社で行なっています。マンションを販売するだけでなく、入居者の募集や更新・解約手続き、賃貸契約や集金、お部屋のメンテナンスをはじめ、お客様にとってわずらわしいと思われるすべての業務を代行しています。長年培ってきた賃貸経営能力で常に高い入居率を維持。お客様のライフスタイルやニーズに合ったサポート体制で、一生価値のあるマンション経営を全力でバックアップしています。





愛されて35年以上の信頼と実績
私たちが創るのは新しい東京、そしてお客様の未来です

(公社)全日本不動産協会会員 (公社)首都圏不動産公正取引協議会加盟

売 主



株式会社 GRANDCITY

東京都知事免許(3)第91472号

〒150-0043

東京都渋谷区道玄坂1-12-1
渋谷マークシティウエスト18階

TEL.03-6415-3270 FAX.03-6415-3271

☎ 0120-005-633



販売代理



株式会社 PRESTIGE

東京都知事免許(3)第91454号

〒154-0004

東京都世田谷区太子堂4-1-1
キャロットタワー 15階

TEL.03-5787-3371 FAX.03-5787-3372

☎ 0120-122-605



株式会社 GENESIS

東京都知事免許(3)第91448号

〒154-0004

東京都世田谷区太子堂4-1-1
キャロットタワー 15階

TEL.03-5432-7470 FAX.03-5432-7471

☎ 0120-387-385



管 理



[賃貸管理]

株式会社 明和住販流通センター

東京都知事(7)第70931号

〒154-0023

東京都世田谷区若林3-4-11
第7明和ビル3階

TEL.03-5430-5100 FAX.03-5430-5101



[共用部管理]

株式会社 快適空間

国土交通大臣(4)第032546号

〒154-0023

東京都世田谷区若林3-4-11
第7明和ビル2階

TEL.03-3424-1747 FAX.03-3424-1753



発行日：2023年10月